



# PROGRAMA DE VIGILANCIA EPIDEMIOLÓGICA FITOSANITARIA

## Estado de Guerrero

Informe de Actividades correspondiente a octubre de 2019

**20**

### PLAGAS VIGILADAS CONFORME A LA NIMF 6

- Chinche marmolada (*Halyomorpha halys*)
- Complejo de escarabajos ambrosiales
- Gorgojo Khapra (*Trogoderma granarium*)
- Gusano de la mazorca (*Helicoverpa armigera*)
- Gusano oriental de la hoja (*Spodoptera litura*)
- Quemadura de la hoja (*Xylella fastidiosa*)
- Palomilla del tomate (*Tuta absoluta*)
- Picudo rojo de las palmas (*Rhynchophorus ferrugineus*)
- Pudrición del cogollo de las palmas (*Phytophthora palmivora*)
- Plagas reglamentadas de los cítricos
- Plagas reglamentadas del plátano

**37**

MUNICIPIOS

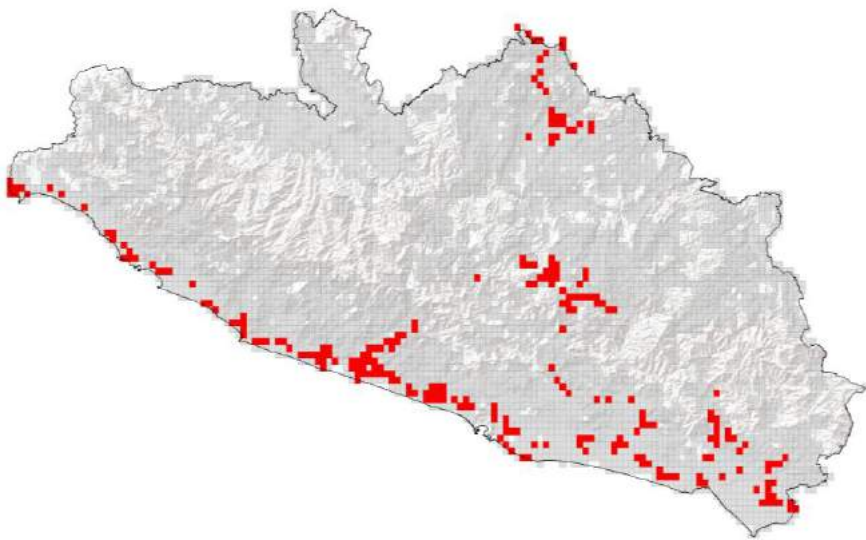
**286**

LOCALIDADES

**2,451**

REGISTROS EN  
TIEMPO REAL

## COBERTURA CON ESTRATEGIAS DE VIGILANCIA



2 PARCELAS CENTINELAS

2 PUNTOS DE VIGILANCIA

208 TRAMPAS

2 PLANTAS CENTINELAS

## ACTIVIDADES



ACTIVIDAD	PROGRAMADO AL MES	REALIZADO AL MES	% DE AVANCE
REVISIONES EN RUTAS DE TRAMPEO	1090	1137	104.31
REVISIONES EN RUTAS DE VIGILANCIA	57	66	115.79
REVISIONES EN PARCELAS CENTINELA	28	31	110.71
PUNTOS CON PLANTA CENTINELA	8	10	125
HECTÁREAS EXPLORADAS	715	760	106.27
SITIOS EXPLORADOS	208	229	110.10

## RESULTADO DE LA VIGILANCIA AL MES

**9**

### MUESTRAS INGRESADAS

a Diagnóstico Fitosanitario en el Centro Nacional de Referencia Fitosanitaria

## PRINCIPALES CULTIVOS PROTEGIDOS

MAÍZ

FRIJOL

SORGO

COCO

MANGO

PLÁTANO



**626,814.70 HA**

SUPERFICIE CULTIVADA



**\$8,770,106,580.84**

VALOR DE LA PRODUCCIÓN

NO SE HAN  
ENCONTRADO  
SÍNTOMAS O SIGNOS  
A LA PRESENCIA DE PLAGAS  
BAJO VIGILANCIA