



PROGRAMA DE VIGILANCIA EPIDEMIOLÓGICA FITOSANITARIA

Colima

Informe de Actividades correspondiente a Octubre de 2019

14

PLAGAS VIGILADAS

CONFORME A LA NIMF 6

- Complejo de escarabajos ambrosiales
- Chinche marmolada (*Halyomorpha halys*)
- Fusariosis de la piña (*Fusarium guttiforme*)
- Gorgojo khapra (*Trogoderma granarium*)
- Gusano de la mazorca (*Helicoverpa armigera*)
- Gusano oriental de la hoja (*Spodoptera litura*)
- Palomilla del tomate (*Tuta absoluta*)
- Palomilla europea de la vid (*Lobesia botrana*)
- Palomilla gitana (*Lymantria dispar*)
- Picudo rojo de la palma (*Rhynchophorus ferrugineus*)
- Pudrición del cogollo de la palma (*Phytophthora palmivora*)
- Plagas reglamentadas de los cítricos
- Plagas reglamentadas del plátano
- Quemadura de la Hoja (*Xylella fastidiosa*)

10

MUNICIPIOS



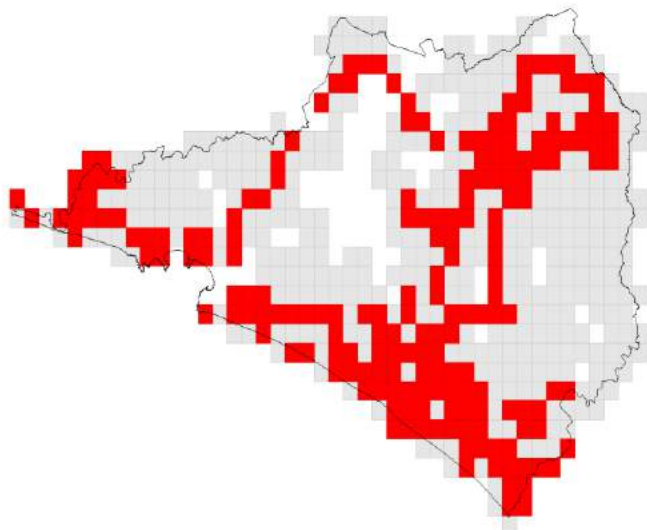
599

LOCALIDADES

21,078

REGISTROS EN TIEMPO REAL

COBERTURA CON ESTRATEGIA DE VIGILANCIA



482

TRAMPAS

50

PARCELAS CENTINELAS

10

PLANTAS CENTINELAS

400

PUNTOS DE VIGILANCIA

PRINCIPALES CULTIVOS PROTEGIDOS

MAÍZ

CÍTRICOS

PLÁTANO

MANGO

AGUACATE

CAÑA



ACTIVIDADES



ACTIVIDAD	PROGRAMADO AL MES	REALIZADO AL MES	% DE AVANCE
REVISIONES EN RUTAS DE TRAMPEO	6,801	6,235	92
REVISIONES EN RUTAS DE VIGILANCIA	2,406	2,233	93
REVISIONES EN PARCELAS CENTINELA	272	251	92
REVISIONES EN PLANTAS CENTINELA	99	107	100
SITIOS EXPLORADAS	1,431	1,091	76
HECTAREAS EXPLORADAS	4,281.14	2,610.49	61



159,480.26 ha

SUPERFICIE CULTIVADA



\$ 6,339,814,599.27

VALOR DE LA PRODUCCIÓN

RESULTADO DE LA VIGILANCIA AL MES

33

MUESTRAS INGRESADAS

a Diagnostico Fitosanitario en el Centro Nacional de Referencia Fitosanitaria

NO SE HAN ENCONTRADO SÍNTOMAS O SIGNOS A LA PRESENCIA DE PLAGAS BAJO VIGILANCIA