



# PROGRAMA DE VIGILANCIA EPIDEMIOLÓGICA FITOSANITARIA

## Estado de Yucatán

Informe de Actividades correspondiente a septiembre de 2019

**25**

### PLAGAS VIGILADAS CONFORME A LA NIMF 6

- Gusano de la mazorca (*Helicoverpa armigera*)
- Gusano oriental de la hoja (*Spodoptera litura*)
- Plagas reglamentadas de los cítricos
- Plagas reglamentadas del plátano
- Picudo rojo de las palmas (*Rhynchophorus ferrugineus*)
- Pudrición del cogollo de las palmas (*Phytophthora palmivora*)
- Complejo de escarabajos ambrosiales
- Palomilla gitana (*Lymantria dispar*)
- Palomilla del tomate (*Tuta absoluta*)
- Palomilla del nopal (*Cactoblastis cactorum*)
- Gorgojo khapra (*Trogoderma granarium*)
- Chinche marmolada (*Halyomorpha halys*)
- Vigilancia pasiva

**80** MUNICIPIOS  
↳ **233**  
LOCALIDADES

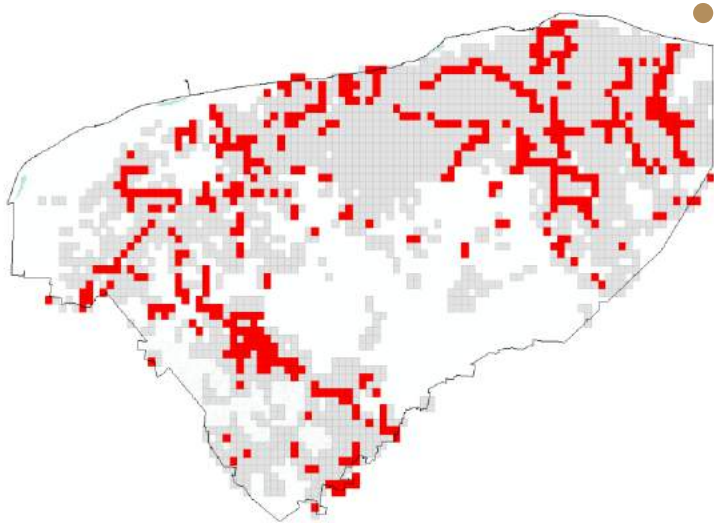
**15,466**  
REGISTROS EN  
TIEMPO REAL

### PRINCIPALES CULTIVOS PROTEGIDOS

CÍTRICOS	SOYA
PAPAYA	MAÍZ
AGUACATE	CALABACITA



### COBERTURA CON ESTRATEGIAS DE VIGILANCIA



- 411 TRAMPAS
- 166 PUNTOS DE VIGILANCIA
- 19 PARCELAS CENTINELA
- 6 PLANTAS CENTINELA

### ACTIVIDADES



ACTIVIDAD	PROGRAMADO AL MES	REALIZADO AL MES	% DE AVANCE
REVISIONES EN RUTAS DE TRAMPEO	4,487	4,599	102.5%
REVISIONES EN RUTAS DE VIGILANCIA	1066	1,533	143.81%
REVISIONES EN PARCELAS CENTINELA	65	95	146.15%
PUNTOS CON PLANTA CENTINELA	123	98	79.67%
HECTÁREAS EXPLORADAS	859	1,097	127.68%
SITIOS EXPLORADOS	1216	1,353	111.27%



**142,623.51 HA**  
SUPERFICIE CULTIVADA



**\$1,365,126.95**  
VALOR DE LA PRODUCCIÓN

### RESULTADO DE LA VIGILANCIA AL MES

**133**

#### MUESTRAS INGRESADAS

a Diagnóstico Fitosanitario en el Centro Nacional de Referencia Fitosanitaria

NO SE HAN  
ENCONTRADO  
SÍNTOMAS O SIGNOS  
A LA PRESENCIA DE PLAGAS  
BAJO VIGILANCIA