



PROGRAMA DE VIGILANCIA EPIDEMIOLÓGICA FITOSANITARIA

Estado de Veracruz

Informe de Actividades correspondiente septiembre de 2019



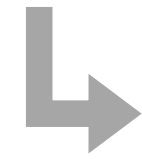
22

PLAGAS VIGILADAS CONFORME A LA NIMF 6

- Chinche marmolada (*Halyomorpha halys*)
- Complejo de escarabajos ambrosiales
- Gorgojo Khapra (*Trogoderma granarium*)
- Gusano de la mazorca (*Helicoverpa armigera*)
- Gusano oriental de la hoja (*Spodoptera litura*)
- Palomilla del nopal (*Cactoblastis cactorum*)
- Palomilla del tomate (*Tuta absoluta*)
- Picudo rojo de las palmas (*Rhynchophorus ferrugineus*)
- Pudrición del cogollo de las palmas (*Phytophthora palmivora*)
- Plagas reglamentadas de los cítricos
- Plagas reglamentadas del plátano

92

MUNICIPIOS

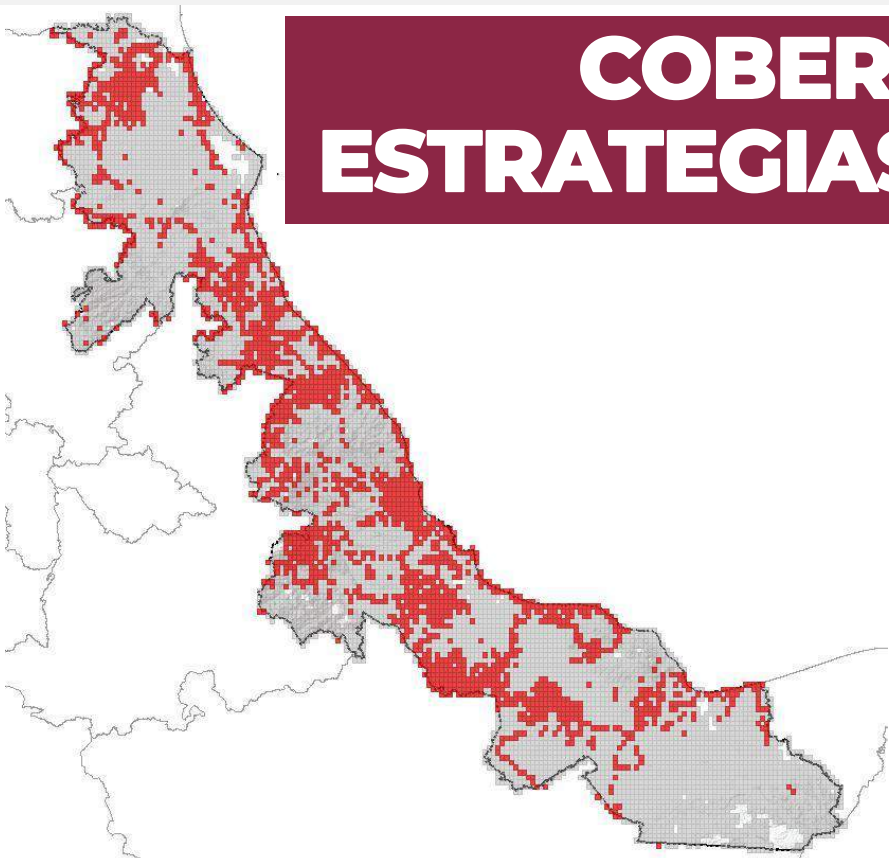


803

LOCALIDADES

33,013

REGISTROS EN
TIEMPO REAL



COBERTURA CON ESTRATEGIAS DE VIGILANCIA

673 PUNTOS DE VIGILANCIA

245 TRAMPAS

131 PARCELAS CENTINELAS

10 PLANTAS CENTINELAS

Superficie acumulada de 2010 a enero 2019

ACTIVIDADES



ACTIVIDAD	PROGRAMADO AL MES	REALIZADO AL MES	% DE AVANCE
REVISIONES EN RUTAS DE TRAMPEO	6,031	4,658	77.24
REVISIONES EN RUTAS DE VIGILANCIA	5,952	4,061	68.23
REVISIONES EN PARCELAS CENTINELA	267	169	63.30
REVISIONES EN PLANTAS CENTINELA	140	104	74.29
SITIOS EXPLORADOS	9,947	8,556	86.02
HECTÁREAS EXPLORADAS	8,377	5,846	69.78
REVISIONES DE PUNTOS DE OBSERVACIÓN PERMANENTE	104	0	0

RESULTADO DE LA VIGILANCIA AL MES



3

MUESTRAS INGRESADAS

a Diagnóstico Fitosanitario en el Centro Nacional de Referencia Fitosanitaria

PRINCIPALES CULTIVOS PROTEGIDOS

MAIZ	FRIJOL
ARROZ	CAÑA DE AZUCAR
CÍTRICOS	PIÑA



964,495.87 HA

SUPERFICIE CULTIVADA



\$19,873,144,413.41

VALOR DE LA PRODUCCIÓN

NO SE HAN ENCONTRADO SÍNTOMAS O SIGNOS A LA PRESENCIA DE PLAGAS BAJO VIGILANCIA