



# PROGRAMA DE VIGILANCIA EPIDEMIOLÓGICA FITOSANITARIA

## Estado de Sinaloa

Informe de Actividades correspondiente a septiembre de 2019

**15**

### PLAGAS VIGILADAS

CONFORME A LA NIMF 6

- Complejo escarabajo ambrosiales
- Chinche marmolada (*Halyomorpha halys*)
- Gorgojo khapra (*Trogoderma granarium*)
- Gusano de la mazorca (*Helicoverpa armígera*)
- Gusano oriental de la hoja (*Spodoptera litura*)
- Palomilla del tomate (*Tuta absoluta*)
- Picudo rojo de las palmas (*Rhynchophorus ferrugineus*)
- Pudrición del cogollo de la palma (*Phytophthora palmivora*)
- Plagas reglamentadas de los cítricos
- Roya negra del tallo del trigo (*Puccinia graminis f.sp. tritici*) raza ug99
- Vigilancia pasiva

**15**

MUNICIPIOS

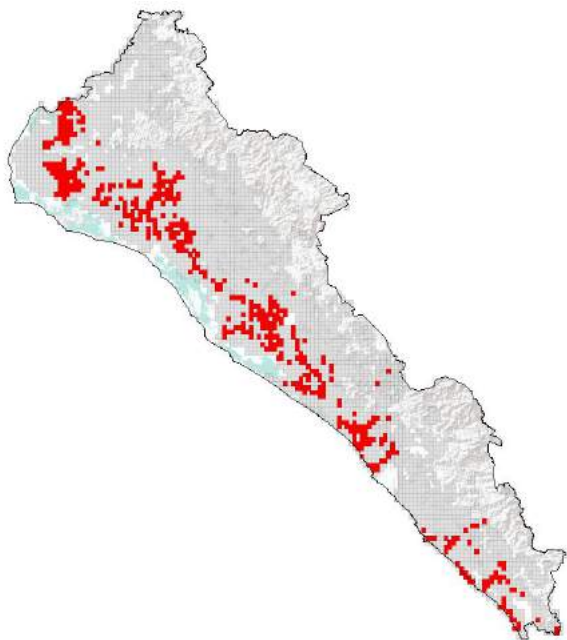
**464**

LOCALIDADES

**40,481**

REGISTROS EN  
TIEMPO REAL

### COBERTURA CON ESTRATEGIAS DE VIGILANCIA



1,117 TRAMPAS

110 PUNTOS DE VIGILANCIA

18 PARCELAS CENTINELAS

### ACTIVIDADES



ACTIVIDAD	PROGRAMADO AL MES	REALIZADO AL MES	% DE AVANCE
REVISIONES EN RUTAS DE TRAMPEO	23,602	26,061	110.42
REVISIONES EN RUTAS DE VIGILANCIA	1,343	1,450	107.97
REVISIONES EN PARCELAS CENTINELA	176	175	99.43
HECTAREAS EXPLORADAS	2,965	3,034.56	102.35
SITIOS EXPLORADOS	773	843	109.06

### PRINCIPALES CULTIVOS PROTEGIDOS

MAÍZ	SORGO
FRIJOL	PAPA
JITOMATE	CHILE



**1,149,319.63 HA**  
SUPERFICIE CULTIVADA



**\$48,447,719,420.00**  
VALOR DE LA PRODUCCIÓN

### RESULTADO DE LA VIGILANCIA AL MES

**4**

#### MUESTRAS INGRESADAS

a Diagnóstico Fitosanitario en el Centro Nacional de Referencia Fitosanitaria

DIAGNÓSTICO  
**NEGATIVO**

A LA PRESENCIA DE PLAGAS  
BAJO VIGILANCIA