



# PROGRAMA DE VIGILANCIA EPIDEMIOLÓGICA FITOSANITARIA

## San Luís Potosí

Informe de Actividades correspondiente a Septiembre de 2019

**17**

### PLAGAS VIGILADAS

CONFORME A LA NIMF 6

Complejo de escarabajos ambrosiales

Chinche marmolada (*Halyomorpha halys*)

Gusano de la mazorca (*Helicoverpa armígera*)

Gusano oriental de la hoja (*Spodoptera litura*)

Palomilla del nopal (*Cactoblastis cactorum*)

Palomilla del tomate (*Tuta absoluta*)

Plagas reglamentadas de los cítricos

Plagas reglamentadas del plátano

Quemadura de la Hoja (*Xylella fastidiosa*)

**43**

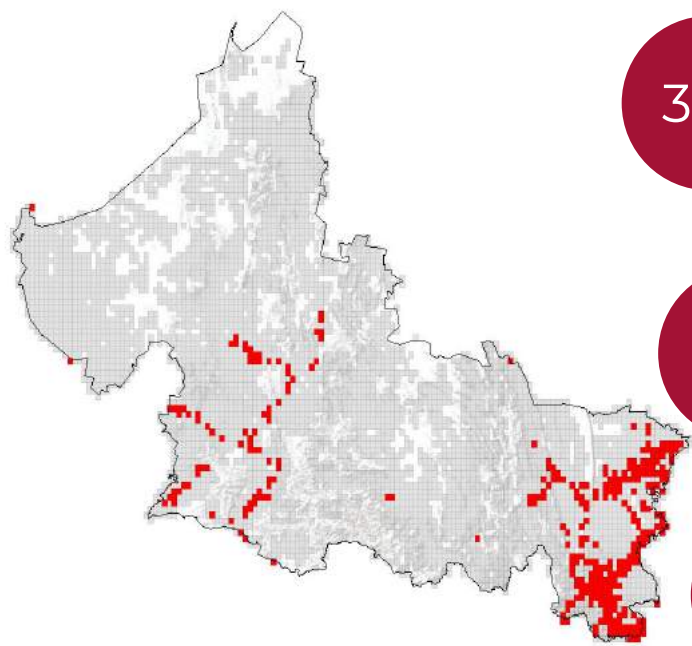
MUNICIPIOS

**1,560**

LOCALIDADES

**24,722**

REGISTROS EN  
TIEMPO REAL



397

TRAMPAS

165

RUTAS DE VIGILANCIA

17

PARCELAS CENTINELAS

### PRINCIPALES CULTIVOS PROTEGIDOS

MAÍZ

FRIJOL

CÍTRICOS

SOJA

NOPAL

AGUACATE



### ACTIVIDADES



ACTIVIDAD	PROGRAMADO AL MES	REALIZADO AL MES	% DE AVANCE
REVISIONES EN <b>RUTAS DE TRAMPEO</b>	5,277	4,790	91
REVISIONES EN <b>RUTAS DE VIGILANCIA</b>	1,956	1,738	89
REVISIONES EN <b>PARCELAS CENTINELA</b>	122	110	90
EXPLORACIONES <b>PUNTUALES</b>	3,422	3,040	89
HECTAREAS <b>EXPLORADAS</b>	3,312.44	3,110.10	94



**847,718.38ha**

SUPERFICIE CULTIVADA



**\$ 15,788,427,885.27**

VALOR DE LA PRODUCCIÓN

### RESULTADO DE LA VIGILANCIA AL MES

**6**

#### MUESTRAS INGRESADAS

a Diagnostico Fitosanitario en el Centro Nacional de Referencia Fitosanitaria

NO SE HAN ENCONTRADO SÍNTOMAS O SIGNOS A LA PRESENCIA DE PLAGAS BAJO VIGILANCIA