

PROGRAMA DE VIGILANCIA EPIDEMIOLÓGICA FITOSANITARIA

Estado de Oaxaca

Informe de Actividades correspondiente a septiembre de 2019

19

PLAGAS VIGILADAS CONFORME A LA NIMF 6

- Chinche marmolada (*Halyomorpha halys*)
- Complejo de escarabajos ambrosiales
- Gusano de la mazorca (*Helicoverpa armigera*)
- Gusano oriental de la hoja (*Spodoptera litura*)
- Gorgojo khapra (*Trogoderma granarium*)
- Fusariosis de la piña (*Fusarium guttiforme*)
- Palomilla del tomate (*Tuta absoluta*)
- Palomilla gitana (*Lymantria dispar*)
- Picudo rojo de las palmas (*Rhynchophorus ferrugineus*)
- Plagas reglamentadas de los cítricos
- Plagas reglamentadas del plátano
- Pudrición del cogollo (*Phytophthora palmivora*)

96

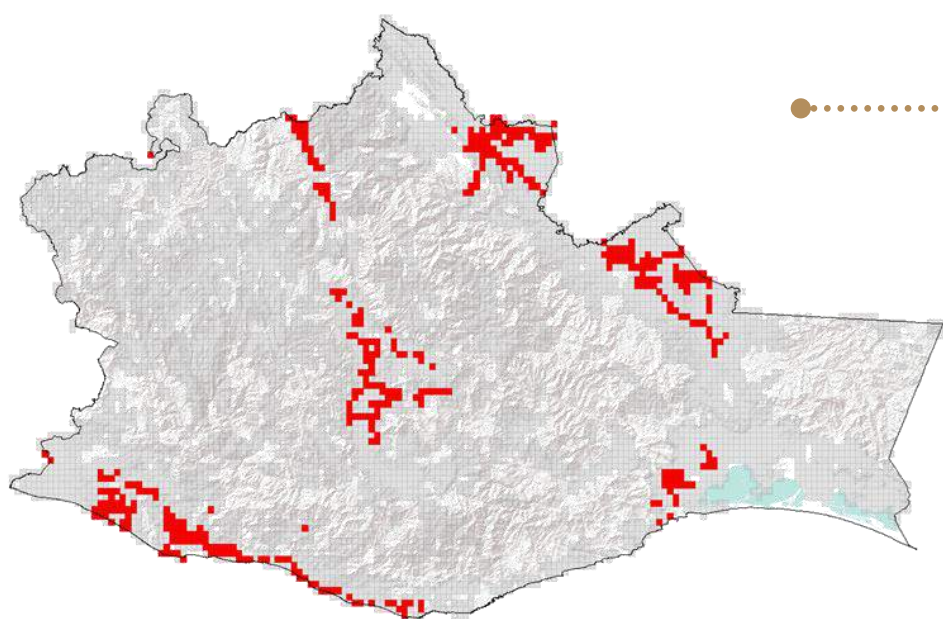
MUNICIPIOS

455
LOCALIDADES

32,674

REGISTROS EN TIEMPO REAL

COBERTURA CON ESTRATEGIAS DE VIGILANCIA



421 TRAMPAS

250 PUNTOS DE VIGILANCIA

93 PARCELAS CENTINELAS

3 PLANTAS CENTINELAS

ACTIVIDADES



ACTIVIDAD	PROGRAMADO AL MES	REALIZADO AL MES	% DE AVANCE
REVISIONES EN RUTAS DE TRAMPEO	4,837	5,208	107.7
REVISIONES EN RUTAS DE VIGILANCIA	2,274	3,097	136.2
REVISIONES EN PARCELAS CENTINELA	580	819	141.2
REVISIONES EN PLANTA CENTINELA	26	38	146.2
HECTAREAS EXPLORADAS	5,955	7,327	123.0
SITIOS EXPLORADOS	613	595	97.1

PRINCIPALES CULTIVOS PROTEGIDOS

FRIJOL

MAIZ

SORGO

CÍTRICOS

PIÑA

MANGO



649,781.90HA

SUPERFICIE CULTIVADA



\$6,395,627,981.01

VALOR DE LA PRODUCCIÓN

RESULTADO DE LA VIGILANCIA AL MES

6

MUESTRAS INGRESADAS

a Diagnóstico Fitosanitario en el Centro Nacional de Referencia Fitosanitaria

NO SE HAN ENCONTRADO SÍNTOMAS O SIGNOS A LA PRESENCIA DE PLAGAS BAJO VIGILANCIA