



PROGRAMA DE VIGILANCIA EPIDEMIOLÓGICA FITOSANITARIA

Estado de Guerrero

Informe de Actividades correspondiente a septiembre de 2019

20

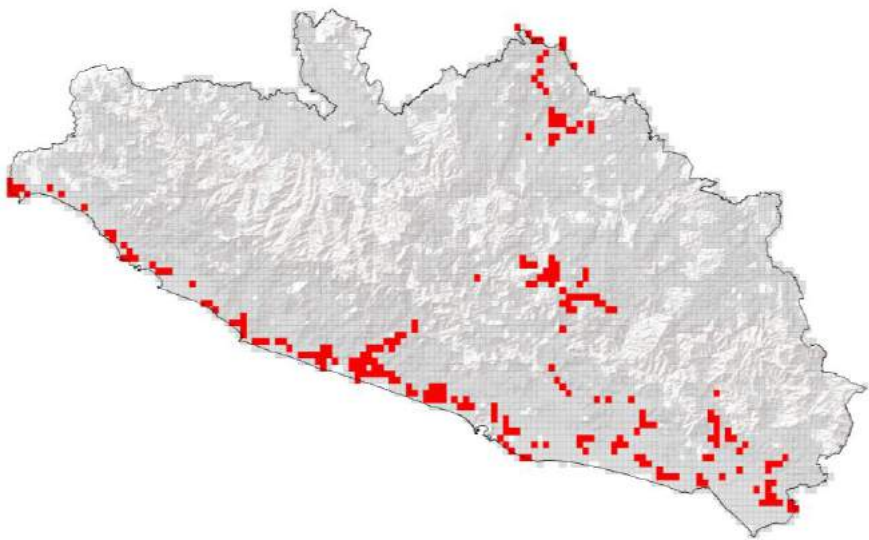
PLAGAS VIGILADAS CONFORME A LA NIMF 6

- Chinche marmolada (*Halyomorpha halys*)
- Complejo de escarabajos ambrosiales
- Gorgojo Khapra (*Trogoderma granarium*)
- Gusano de la mazorca (*Helicoverpa armigera*)
- Gusano oriental de la hoja (*Spodoptera litura*)
- Quemadura de la hoja (*Xylella fastidiosa*)
- Palomilla del tomate (*Tuta absoluta*)
- Picudo rojo de las palmas (*Rhynchophorus ferrugineus*)
- Pudrición del cogollo de las palmas (*Phytophthora palmivora*)
- Plagas reglamentadas de los cítricos
- Plagas reglamentadas del plátano

23 MUNICIPIOS
↳ **123**
LOCALIDADES

2,426
REGISTROS EN
TIEMPO REAL

COBERTURA CON ESTRATEGIAS DE VIGILANCIA



3 PARCELAS CENTINELAS

4 PUNTOS DE VIGILANCIA

208 TRAMPAS

3 PLANTAS CENTINELAS

ACTIVIDADES



ACTIVIDAD	PROGRAMADO AL MES	REALIZADO AL MES	% DE AVANCE
REVISIONES EN RUTAS DE TRAMPEO	1018	1053	103.44
REVISIONES EN RUTAS DE VIGILANCIA	53	62	116.98
REVISIONES EN PARCELAS CENTINELA	24	25	104.17
REVISIONES EN PLANTAS CENTINELA	8	10	125
SITIOS EXPLORADOS	198	219	110.61
HECTÁREAS EXPLORADAS	622	681	109.41
REVISIONES DE PUNTOS DE OBSERVACION PERMANENTES	176	141	76.14

RESULTADO DE LA VIGILANCIA AL MES

9

MUESTRAS INGRESADAS

a Diagnóstico Fitosanitario en el Centro Nacional de Referencia Fitosanitaria

PRINCIPALES CULTIVOS PROTEGIDOS

MAÍZ

FRIJOL

SORGO

COCO

MANGO

PLÁTANO



626,814.70 HA
SUPERFICIE CULTIVADA



\$8,770,106,580.84
VALOR DE LA PRODUCCIÓN

NO SE HAN
ENCONTRADO
SÍNTOMAS O SIGNOS
A LA PRESENCIA DE PLAGAS
BAJO VIGILANCIA