



PROGRAMA DE VIGILANCIA EPIDEMIOLÓGICA FITOSANITARIA

Estado de Veracruz

Informe de Actividades correspondiente agosto de 2019



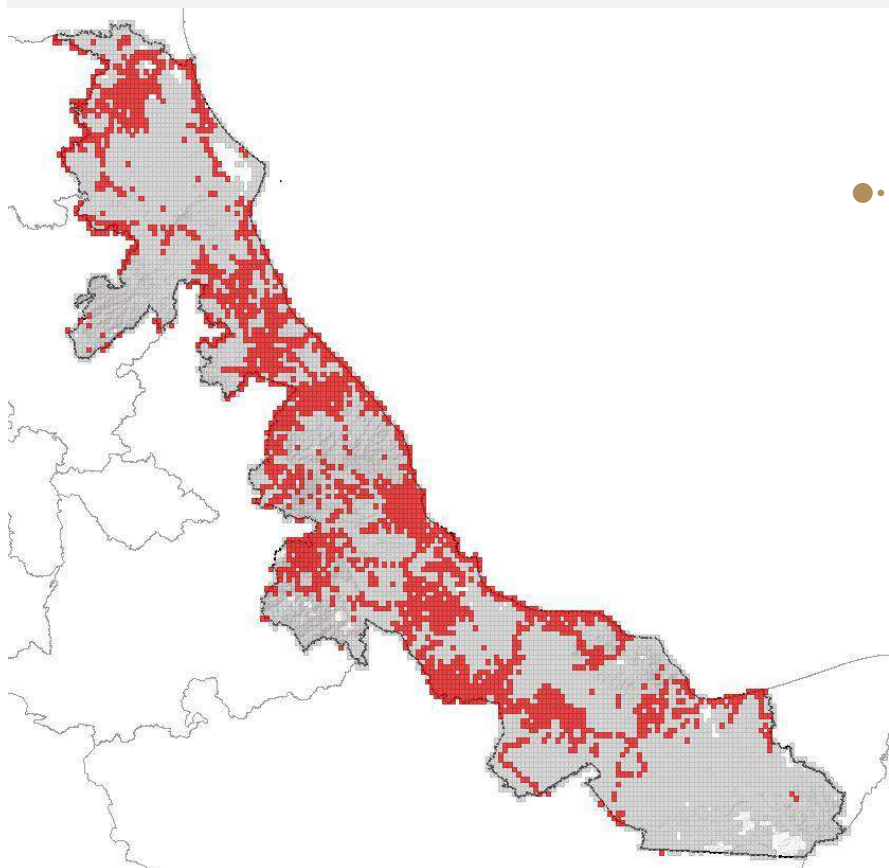
22

PLAGAS VIGILADAS CONFORME A LA NIMF 6

- Chinche marmolada (*Halyomorpha halys*)
- Complejo de escarabajos ambrosiales
- Gorgojo Khapra (*Trogoderma granarium*)
- Gusano de la mazorca (*Helicoverpa armigera*)
- Gusano oriental de la hoja (*Spodoptera litura*)
- Palomilla del nopal (*Cactoblastis cactorum*)
- Palomilla del tomate (*Tuta absoluta*)
- Picudo rojo de las palmas (*Rhynchophorus ferrugineus*)
- Pudrición del cogollo de las palmas (*Phytophthora palmivora*)
- Plagas reglamentadas de los cítricos
- Plagas reglamentadas del plátano

118 MUNICIPIOS
1,602 LOCALIDADES

32,407
REGISTROS EN
TIEMPO REAL



Superficie acumulada de 2010 a enero 2019



ACTIVIDADES



PRINCIPALES CULTIVOS PROTEGIDOS

MAIZ	FRIJOL
ARROZ	CAÑA DE AZUCAR
CÍTRICOS	PIÑA



ACTIVIDAD	PROGRAMADO AL MES	REALIZADO AL MES	% DE AVANCE
REVISIONES EN RUTAS DE TRAMPEO	4,929	3,374	68.5
REVISIONES EN RUTAS DE VIGILANCIA	5,232	3,244	62.0
REVISIONES EN PARCELAS CENTINELA	233	135	57.9
REVISIONES EN PLANTA CENTINELA	125	84	67.2
HECTAREAS EXPLORADAS	6,776	4,494	66.3
SITIOS EXPLORADOS	8,912	6,259	70.2

	964,495.87 HA SUPERFICIE CULTIVADA
	\$19,873,144,413.41 VALOR DE LA PRODUCCIÓN

RESULTADO DE LA VIGILANCIA AL MES



3

MUESTRAS INGRESADAS
a Diagnóstico Fitosanitario en el
Centro Nacional de Referencia Fitosanitaria

DIAGNÓSTICO NEGATIVO
A LA PRESENCIA DE PLAGAS
BAJO VIGILANCIA