



PROGRAMA DE VIGILANCIA EPIDEMIOLÓGICA FITOSANITARIA

San Luís Potosí

Informe de Actividades correspondiente a Agosto de 2019

11

PLAGAS VIGILADAS

CONFORME A LA NIMF 6

Complejo de escarabajos ambrosiales

Chinche marmolada (*Halyomorpha halys*)

Gusano de la mazorca (*Helicoverpa armígera*)

Gusano oriental de la hoja (*Spodoptera litura*)

Palomilla del nopal (*Cactoblastis cactorum*)

Palomilla del tomate (*Tuta absoluta*)

Plagas reglamentadas de los cítricos

Plagas reglamentadas del plátano

Quemadura de la Hoja (*Xylella fastidiosa*)

40

MUNICIPIOS

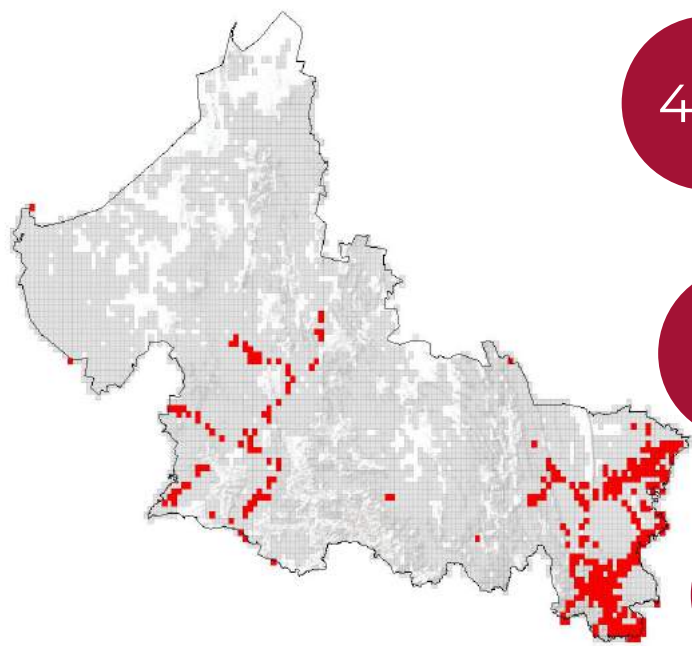


1,408

LOCALIDADES

20,328

REGISTROS EN
TIEMPO REAL



474

TRAMPAS

218

RUTAS DE VIGILANCIA

20

PARCELAS CENTINELAS

PRINCIPALES CULTIVOS PROTEGIDOS

MAÍZ	FRIJOL
CÍTRICOS	SOJA
NOPAL	AGUACATE



ACTIVIDADES



ACTIVIDAD	PROGRAMADO AL MES	REALIZADO AL MES	% DE AVANCE
REVISIONES EN RUTAS DE TRAMPEO	864	848	98
REVISIONES EN RUTAS DE VIGILANCIA	400	395	99
REVISIONES EN PARCELAS CENTINELA	20	21	100
EXPLORACIONES PUNTUALES	550	704	100
HECTAREAS EXPLORADAS	567.00	634.76	100



847,718.38ha

SUPERFICIE CULTIVADA



\$ 15,788,427,885.27

VALOR DE LA PRODUCCIÓN

RESULTADO DE LA VIGILANCIA AL MES

5

MUESTRAS INGRESADAS

a Diagnostico Fitosanitario en el Centro Nacional de Referencia Fitosanitaria

NO SE HAN
ENCONTRADO
SÍNTOMAS O SIGNOS
A LA PRESENCIA DE PLAGAS
BAJO VIGILANCIA