



PROGRAMA DE VIGILANCIA EPIDEMIOLÓGICA FITOSANITARIA

Estado de Quintana Roo

Informe de Actividades correspondiente a agosto de 2019

25

PLAGAS VIGILADAS CONFORME A LA NIMF 6

- Gusano de la mazorca (*Helicoverpa armigera*)
- Gusano oriental de la hoja (*Spodoptera litura*)
- Plagas reglamentadas de los cítricos
- Plagas reglamentadas del platano
- Picudo rojo de las palmas (*Rhynchophorus ferrugineus*)
- Pudrición del cogollo de las palmas (*Phytophthora palmivora*)
- Complejo de escarabajos ambrosiales
- Fusariosis de la piña (*Fusarium guttiforme*)
- Palomilla del tomate (*Tuta absoluta*)
- Palomilla del nopal (*Cactoblastis cactorum*)
- Chinche marmolada (*Halyomorpha halys*)
- Vigilancia pasiva

10

MUNICIPIOS



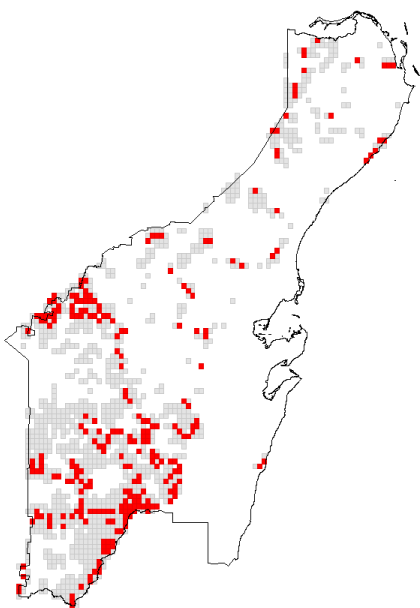
160

LOCALIDADES

8,201

REGISTROS EN
TIEMPO REAL

COBERTURA CON ESTRATEGIAS DE VIGILANCIA



252 TRAMPAS

114 PUNTOS DE VIGILANCIA

ACTIVIDADES



ACTIVIDAD	PROGRAMADO AL MES	REALIZADO AL MES	% DE AVANCE
REVISIONES EN RUTAS DE TRAMPEO	2,595	2,110	81.31%
REVISIONES EN RUTAS DE VIGILANCIA	1,080	748	69.26%
REVISIONES EN PARCELAS CENTINELA	41	41	100.00%
HECTAREAS EXPLORADAS	465	344	89.78%
SITIOS EN EXPLORACIÓN PUNTUAL	1,820	1,634	74.04%

PRINCIPALES CULTIVOS PROTEGIDOS

CAÑA DE AZUCAR	PIÑA
COCO FRUTA	MAÍZ
CÍTRICOS	SORGO



113,682.50 HA
SUPERFICIE CULTIVADA



\$1,859,882.87
VALOR DE LA PRODUCCIÓN

RESULTADO DE LA VIGILANCIA AL MES

18

MUESTRAS INGRESADAS

a Diagnóstico Fitosanitario en el Centro Nacional de Referencia Fitosanitaria

DIAGNÓSTICO NEGATIVO

A LA PRESENCIA DE PLAGAS
BAJO VIGILANCIA