

PROGRAMA DE VIGILANCIA EPIDEMIOLÓGICA FITOSANITARIA

Estado de Oaxaca

Informe de Actividades correspondiente a agosto de 2019

19

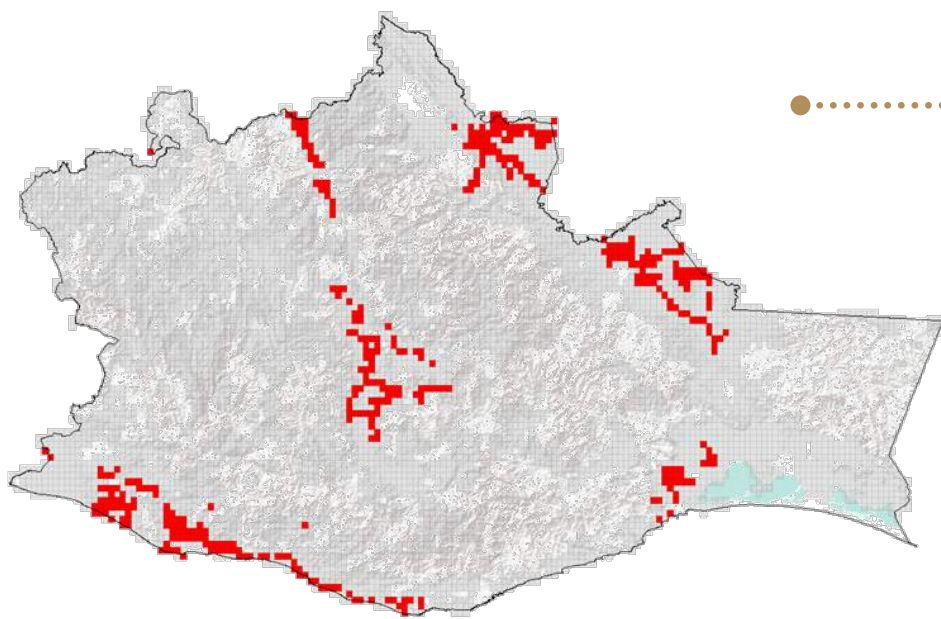
PLAGAS VIGILADAS CONFORME A LA NIMF 6

- Chinche marmolada (*Halyomorpha halys*)
- Complejo de escarabajos ambrosiales
- Gusano de la mazorca (*Helicoverpa armigera*)
- Gusano oriental de la hoja (*Spodoptera litura*)
- Gorgojo khapra (*Trogoderma granarium*)
- Fusariosis de la piña (*Fusarium guttiforme*)
- Palomilla del tomate (*Tuta absoluta*)
- Palomilla gitana (*Lymantria dispar*)
- Picudo rojo de las palmas (*Rhynchophorus ferrugineus*)
- Plagas reglamentadas de los cítricos
- Plagas reglamentadas del plátano
- Pudrición del cogollo (*Phytophthora palmivora*)

96 MUNICIPIOS
↳ 496 LOCALIDADES

29,309
REGISTROS EN TIEMPO REAL

COBERTURA CON ESTRATEGIAS DE VIGILANCIA



421 TRAMPAS
250 PUNTOS DE VIGILANCIA
93 PARCELAS CENTINELAS
3 PLANTAS CENTINELAS

ACTIVIDADES



ACTIVIDAD	PROGRAMADO AL MES	REALIZADO AL MES	% DE AVANCE
REVISIONES EN RUTAS DE TRAMPEO	4,513	4,840	107.2
REVISIONES EN RUTAS DE VIGILANCIA	2,094	2,764	132.0
REVISIONES EN PARCELAS CENTINELA	530	736	138.9
REVISIONES EN PLANTA CENTINELA	23	32	139.1
HECTAREAS EXPLORADAS	5,565	6,820	122.6
SITIOS EXPLORADOS	478	464	97.1

PRINCIPALES CULTIVOS PROTEGIDOS

FRIJOL	MAIZ
SORGO	CÍTRICOS
PIÑA	MANGO



649,781.90HA
SUPERFICIE CULTIVADA



\$6,395,627,981.01
VALOR DE LA PRODUCCIÓN

RESULTADO DE LA VIGILANCIA AL MES

6

MUESTRAS INGRESADAS

a Diagnóstico Fitosanitario en el Centro Nacional de Referencia Fitosanitaria

DIAGNÓSTICO
NEGATIVO

A LA PRESENCIA DE PLAGAS
BAJO VIGILANCIA