



# PROGRAMA DE VIGILANCIA EPIDEMIOLÓGICA FITOSANITARIA

## Estado de Michoacán

Informe de Actividades correspondiente a Agosto de 2019

**25**

### PLAGAS VIGILADAS CONFORME A LA NIMF 6

- Chinche marmolada (*Halyomorpha halys*)
- Gorgojo khapra (*Trogoderma granarium*)
- Gusano de la mazorca (*Helicoverpa armigera*)
- Gusano oriental de la hoja (*Spodoptera litura*)
- Palomilla del tomate (*Tuta absoluta*)
- Palomilla europea de la vid (*Lobesia botrana*)
- Palomilla gitana (*Lymantria dispar*)
- Palomilla marrón de la manzana (*Epiphyas postvittana*)
- Palomilla oriental de la fruta (*Grapholita molesta*)
- Quemadura de la hoja (*Xylella fastidiosa*)
- Complejos de Escarabajos Ambrosiales
- Plagas Cuarentenarias de las Palmeras
- Plagas Reglamentadas de los Cítricos
- Plagas Reglamentadas del Plátano

**71**

MUNICIPIOS



**568**

LOCALIDADES

**31,258**

REGISTROS EN  
TIEMPO REAL

### PRINCIPALES CULTIVOS PROTEGIDOS

AGUACATE

ZARZAMORA

FRESA

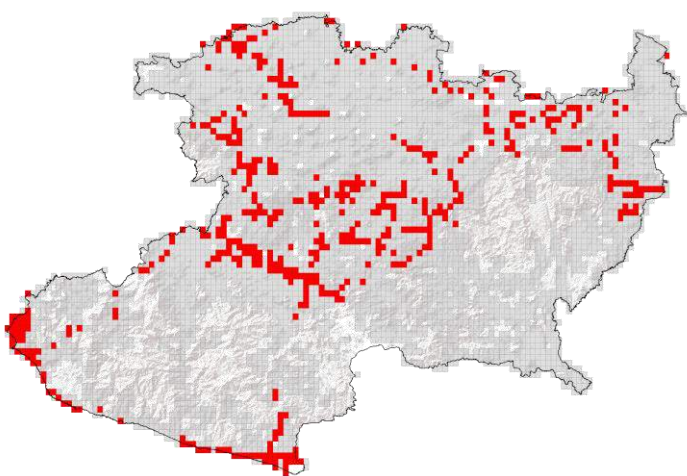
MAÍZ

LIMÓN

TOMATE  
ROJO



### COBERTURA CON ESTRATEGIA DE VIGILANCIA



955 TRAMPAS

364 PUNTOS DE VIGILANCIA

26 PARCELAS CENTINELAS

13 PLANTAS CENTINELAS

### ACTIVIDADES



ACTIVIDAD	PROGRAMADO AL MES	REALIZADO AL MES	% DE AVANCE
REVISIONES EN RUTAS DE TRAMPEO	8,548	11,737	137.3
REVISIONES EN RUTAS DE VIGILANCIA	1,810	2,445	135.08
REVISIONES EN PARCELAS CENTINELA	83	109	131.32
REVISIONES EN PLANTAS CENTINELA	93	294	316.12
HECTAREAS EXPLORADAS	1,602	4,761.07	297.19



**1,153,141.07 HA**  
SUPERFICIE CULTIVADA



**\$80,753,171,362.41**  
VALOR DE LA PRODUCCIÓN

### RESULTADO DE LA VIGILANCIA AL MES

**54**

#### MUESTRAS INGRESADAS

a Diagnostico Fitosanitario en el  
Centro Nacional de Referencia Fitosanitaria

NO SE HAN  
ENCONTRADO  
SÍNTOMAS O SIGNOS  
A LA PRESENCIA DE PLAGAS  
BAJO VIGILANCIA