



PROGRAMA DE VIGILANCIA EPIDEMIOLÓGICA FITOSANITARIA

Estado de Guerrero

Informe de Actividades correspondiente a agosto de 2019

20

PLAGAS VIGILADAS CONFORME A LA NIMF 6

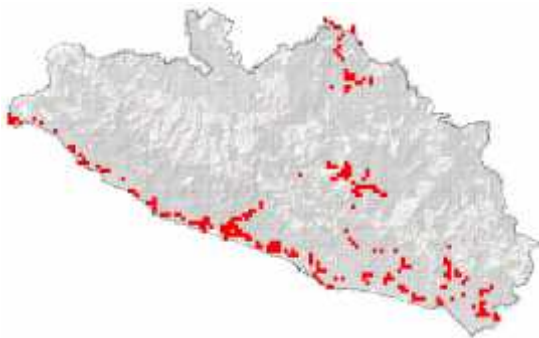
- Chinche marmolada (*Halyomorpha halys*)
- Complejo de escarabajos ambrosiales
- Gorgojo Khapra (*Trogoderma granarium*)
- Gusano de la mazorca (*Helicoverpa armigera*)
- Gusano oriental de la hoja (*Spodoptera litura*)
- Quemadura de la hoja (*Xylella fastidiosa*)
- Palomilla del tomate (*Tuta absoluta*)
- Picudo rojo de las palmas (*Rhynchophorus ferrugineus*)
- Pudrición del cogollo de las palmas (*Phytophthora palmivora*)
- Plagas reglamentadas de los cítricos
- Plagas reglamentadas del plátano

33 MUNICIPIOS
↳ **179**
LOCALIDADES

2,258

REGISTROS EN
TIEMPO REAL

COBERTURA CON ESTRATEGIAS DE VIGILANCIA



2 PARCELAS CENTINELAS

2 PUNTOS DE VIGILANCIA

208 TRAMPAS

2 PLANTAS CENTINELAS

ACTIVIDADES



ACTIVIDAD	PROGRAMADO AL MES	REALIZADO AL MES	% DE AVANCE
REVISIONES EN RUTAS DE TRAMPEO	49	51	103.7
REVISIONES EN RUTAS DE VIGILANCIA	20	24	104.1
REVISIONES EN PARCELAS CENTINELA	20	24	120.0
REVISIONES EN PLANTA CENTINELA	8	10	125.0
HECTAREAS EXPLORADAS	528	609	115.4
SITIOS EXPLORADOS	188	202	107.4

PRINCIPALES CULTIVOS PROTEGIDOS

MAIZ	FRIJOL
SORGO	COCO
MANGO	PLÁTANO



626,814.70 HA
SUPERFICIE CULTIVADA



\$8,770,106,580.84
VALOR DE LA PRODUCCIÓN

RESULTADO DE LA VIGILANCIA AL MES

9

MUESTRAS INGRESADAS

a Diagnóstico Fitosanitario en el Centro Nacional de Referencia Fitosanitaria

DIAGNÓSTICO NEGATIVO

A LA PRESENCIA DE PLAGAS
BAJO VIGILANCIA