



# PROGRAMA DE VIGILANCIA EPIDEMIOLÓGICA FITOSANITARIA

## Estado de Chiapas

Informe de Actividades correspondiente a agosto de 2019

**19**

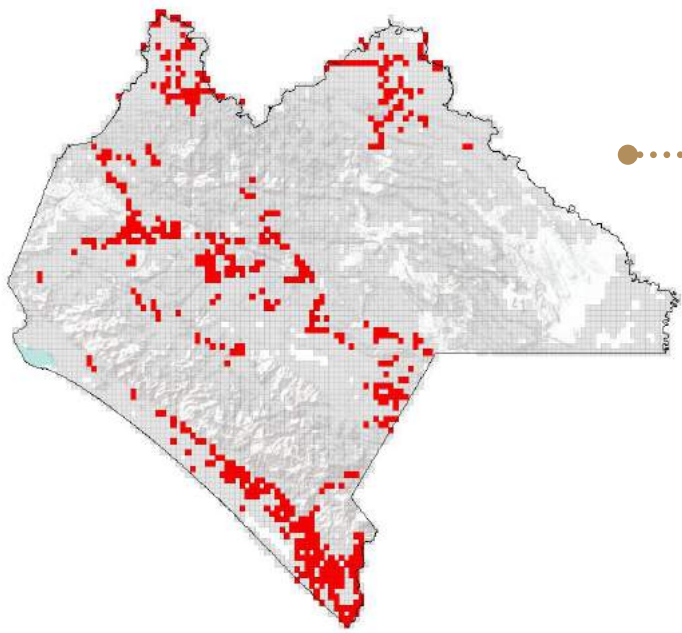
### PLAGAS VIGILADAS CONFORME A LA NIMF 6

- Chinche marmolada (*Halyomorpha halys*)
- Complejo de escarabajos ambrosiales
- Escoba de bruja del cacao (*Moniliophthora perniciosa*)
- Gorgojo Khapra (*Trogoderma granarium*)
- Gusano de la mazorca (*Helicoverpa armigera*)
- Gusano oriental de la hoja (*Spodoptera litura*)
- Palomilla del tomate (*Tuta absoluta*)
- Picudo rojo de las palmas (*Rhynchophorus ferrugineus*)
- Pudrición del cogollo de las palmas (*Phytophthora palmivora*)
- Plagas reglamentadas de los cítricos
- Plagas reglamentadas del plátano

**57** MUNICIPIOS  
↳ **505**  
LOCALIDADES

**23,701**  
REGISTROS EN  
TIEMPO REAL

### COBERTURA CON ESTRATEGIAS DE VIGILANCIA



104 PUNTOS DE VIGILANCIA

290 TRAMPAS

196 PARCELAS CENTINELAS

2 PLANTAS CENTINELAS

### ACTIVIDADES



ACTIVIDAD	PROGRAMADO AL MES	REALIZADO AL MES	% DE AVANCE
REVISIONES EN <b>RUTAS DE TRAMPEO</b>	7,581	7,308	96.40
REVISIONES EN <b>RUTAS DE VIGILANCIA</b>	1,737	1,650	94.99
REVISIONES EN <b>PARCELAS CENTINELA</b>	850	819	96.35
REVISIONES EN <b>PLANTAS CENTINELA</b>	47	41	87.23
SITIOS <b>EXPLORADAS</b>	1,579	1,814	114.88
HECTAREAS <b>EXPLORADAS</b>	5,229.00	3,971.09	75.94
REVISIONES DE <b>PUNTOS DE OBSERVACION PERMANENTE</b>	185	0	0.00

### RESULTADO DE LA VIGILANCIA AL MES

**34**

**MUESTRAS INGRESADAS**  
a Diagnóstico Fitosanitario en el  
Centro Nacional de Referencia Fitosanitaria

### PRINCIPALES CULTIVOS PROTEGIDOS

MAÍZ	FRIJOL
SORGO	PLÁTANO
PALMA AFRICANA	CACAO



**1,007,955.61 HA**  
SUPERFICIE CULTIVADA



**\$13,633,255,845.95**  
VALOR DE LA PRODUCCIÓN

DIAGNÓSTICO  
**NEGATIVO**

A LA PRESENCIA DE PLAGAS  
BAJO VIGILANCIA