



PROGRAMA DE VIGILANCIA EPIDEMIOLÓGICA FITOSANITARIA

Estado de Baja California Sur

Informe de Actividades correspondiente a agosto de 2019

14

PLAGAS VIGILADAS CONFORME A LA NIMF 6

- Complejo escarabajo ambrosiales
- Gorgojo khapra (*Trogoderma granarium*)
- Gusano de la mazorca (*Helicoverpa armigera*)
- Palomilla del tomate (*Tuta absoluta*)
- Palomilla oriental de la fruta (*Grapholita molesta*)
- Picudo rojo de las palmas (*Rhynchophorus ferrugineus*)
- Plagas reglamentadas de los cítricos
- Roya negra del tallo del trigo (*Puccinia graminis f.sp. tritici*) raza ug99
- Tortricido anaranjado (*Argyrotaenia franciscana*)
- Vigilancia pasiva

5

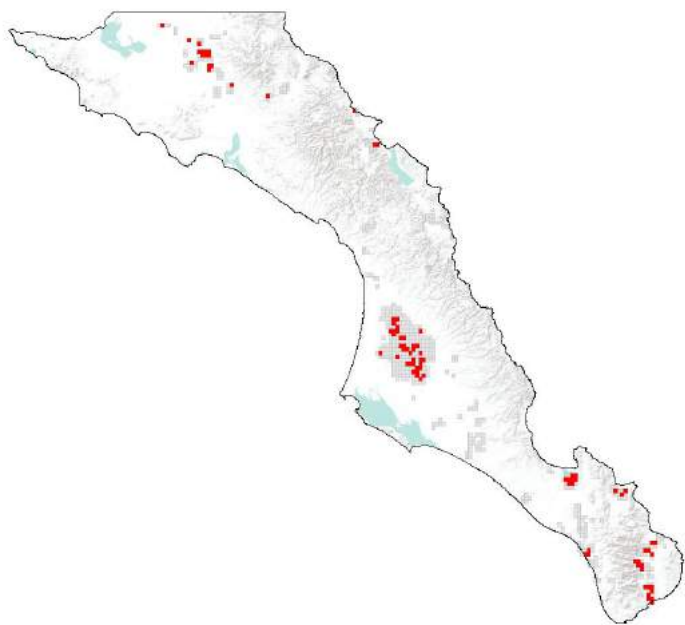
MUNICIPIOS

54
LOCALIDADES

5,435

REGISTROS EN
TIEMPO REAL

COBERTURA CON ESTRATEGIAS DE VIGILANCIA



202 TRAMPAS

19 PUNTOS DE VIGILANCIA

5 PARCELAS CENTINELAS

PRINCIPALES CULTIVOS PROTEGIDOS

MAÍZ

TRIGO

GARBANZO

ESPÁRRAGO

NARANJA

PAPA



ACTIVIDADES



ACTIVIDAD	PROGRAMADO AL MES	REALIZADO AL MES	% DE AVANCE
REVISIONES EN RUTAS DE TRAMPEO	3,067	3,413	111.02
REVISIONES EN RUTAS DE VIGILANCIA	134	134	100.00
REVISIONES EN PARCELAS CENTINELA	31	31	100.00
HECTAREAS EXPLORADAS	486	524.85	107.54
SITIOS EXPLORADOS	96	93	96.88



40,746.87 HA
SUPERFICIE CULTIVADA



\$5,106,989,262.00
VALOR DE LA PRODUCCIÓN

RESULTADO DE LA VIGILANCIA AL MES

0

MUESTRAS INGRESADAS

a Diagnóstico Fitosanitario en el Centro Nacional de Referencia Fitosanitaria

NO SE HAN
ENCONTRADO

SÍNTOMAS O SIGNOS
A LA PRESENCIA DE PLAGAS
BAJO VIGILANCIA