



# PROGRAMA DE VIGILANCIA EPIDEMIOLÓGICA FITOSANITARIA

## Estado de Veracruz

Informe de Actividades correspondiente a julio de 2019



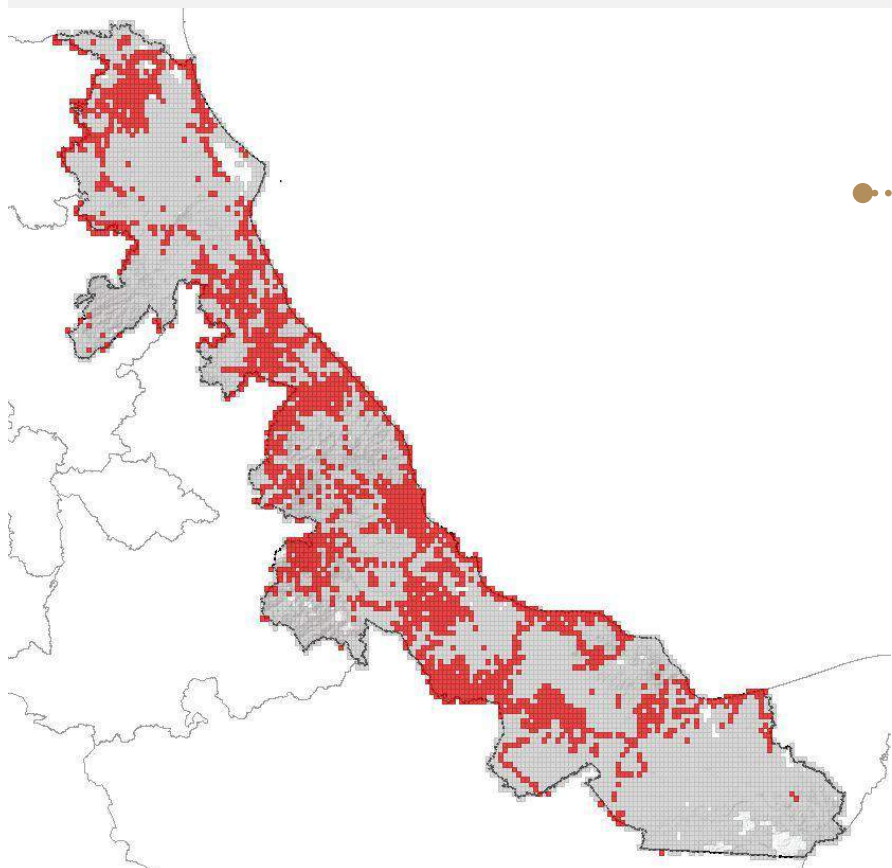
**22**

### PLAGAS VIGILADAS CONFORME A LA NIMF 6

- Chinche marmolada (*Halyomorpha halys*)
- Complejo de escarabajos ambrosiales
- Gorgojo Khapra (*Trogoderma granarium*)
- Gusano de la mazorca (*Helicoverpa armigera*)
- Gusano oriental de la hoja (*Spodoptera litura*)
- Palomilla del nopal (*Cactoblastis cactorum*)
- Palomilla del tomate (*Tuta absoluta*)
- Picudo rojo de las palmas (*Rhynchophorus ferrugineus*)
- Pudrición del cogollo de las palmas (*Phytophthora palmivora*)
- Plagas reglamentadas de los cítricos
- Plagas reglamentadas del plátano

**118** MUNICIPIOS  
↳ **1,602**  
LOCALIDADES

**32,407**  
REGISTROS EN  
TIEMPO REAL



Superficie acumulada de 2010 a enero 2019



### PRINCIPALES CULTIVOS PROTEGIDOS

MAIZ	FRIJOL
ARROZ	CAÑA DE AZUCAR
CÍTRICOS	PIÑA



### ACTIVIDADES



ACTIVIDAD	PROGRAMADO AL MES	REALIZADO AL MES	% DE AVANCE
REVISIONES EN RUTAS DE TRAMPEO	4,393	3,312	46.99
REVISIONES EN RUTAS DE VIGILANCIA	4,016	3,070	37.85
REVISIONES EN PARCELAS CENTINELA	199	131	35.50
REVISIONES EN PLANTAS CENTINELA	110	80	72.73
SITIOS EXPLORADAS	7,937	6,029	46.41
HECTAREAS EXPLORADAS	6,230.00	4,505.94	40.52
REVISIONES DE PUNTOS DE OBSERVACIÓN PERMANENTE	86	0	0

**964,495.87 HA**  
SUPERFICIE CULTIVADA

**\$19,873,144,413.41**  
VALOR DE LA PRODUCCIÓN

### RESULTADO DE LA VIGILANCIA AL MES



**3**

#### MUESTRAS INGRESADAS

a Diagnostico Fitosanitario en el Centro Nacional de Referencia Fitosanitaria

**DIAGNÓSTICO NEGATIVO**  
A LA PRESENCIA DE PLAGAS BAJO VIGILANCIA