



PROGRAMA DE VIGILANCIA EPIDEMIOLÓGICA FITOSANITARIA

San Luís Potosí

Informe de Actividades correspondiente a Julio de 2019

11

PLAGAS VIGILADAS

CONFORME A LA NIMF 6

Complejo de escarabajos ambrosiales

Chinche marmolada (*Halyomorpha halys*)

Gusano de la mazorca (*Helicoverpa armigera*)

Gusano oriental de la hoja (*Spodoptera litura*)

Palomilla del nopal (*Cactoblastis cactorum*)

Palomilla del tomate (*Tuta absoluta*)

Plagas reglamentadas de los cítricos

Plagas reglamentadas del plátano

Quemadura de la Hoja (*Xylella fastidiosa*)

40

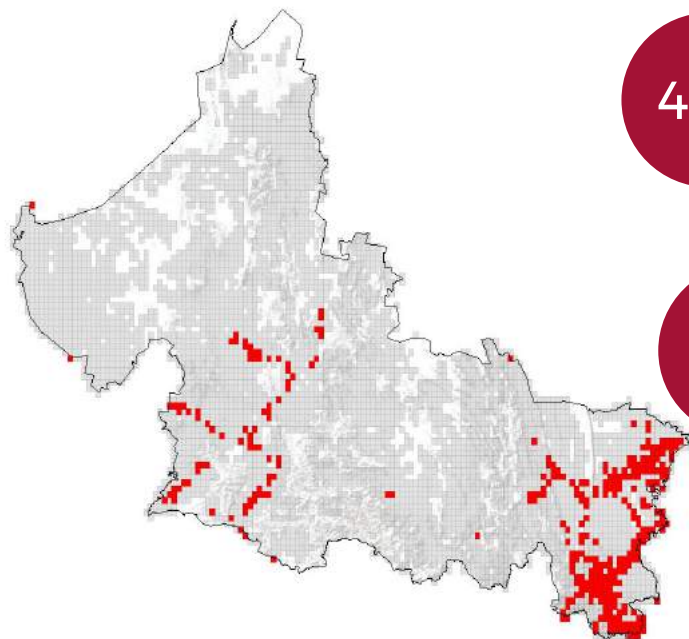
MUNICIPIOS

1,250

LOCALIDADES

15,379

REGISTROS EN
TIEMPO REAL



405 TRAMPAS

227 RUTAS DE VIGILANCIA

20 PARCELAS CENTINELAS

PRINCIPALES CULTIVOS PROTEGIDOS

MAÍZ

FRIJOL

CÍTRICOS

SOJA

NOPAL

AGUACATE



ACTIVIDADES



ACTIVIDAD	PROGRAMADO AL MES	REALIZADO AL MES	% DE AVANCE
REVISIONES EN RUTAS DE TRAMPEO	857	808	94
REVISIONES EN RUTAS DE VIGILANCIA	400	386	97
REVISIONES EN PARCELAS CENTINELA	20	26	130
EXPLORACIONES PUNTUALES	550	542	99
HECTAREAS EXPLORADAS	560.00	679.63	121



847,718.38ha

SUPERFICIE CULTIVADA



\$ 15,788,427,885.27

VALOR DE LA PRODUCCIÓN

RESULTADO DE LA VIGILANCIA AL MES

4

MUESTRAS INGRESADAS

a Diagnostico Fitosanitario en el Centro Nacional de Referencia Fitosanitaria

NO SE HAN ENCONTRADO SÍNTOMAS O SIGNOS A LA PRESENCIA DE PLAGAS BAJO VIGILANCIA