



# PROGRAMA DE VIGILANCIA EPIDEMIOLÓGICA FITOSANITARIA

## Estado de Jalisco

Informe de Actividades correspondiente a julio de 2019

**25**

### PLAGAS VIGILADAS CONFORME A LA NIMF 6

- Chinche marmolada (*Halyomorpha halys*)
- Fusariosis de la piña (*Fusarium guttiforme*)
- Gorgojo khapra (*Trogoderma granarium*)
- Gusano de la mazorca (*Helicoverpa armigera*)
- Gusano oriental de la hoja (*Spodoptera litura*)
- Palomilla del tomate (*Tuta absoluta*)
- Palomilla europea de la vid (*Lobesia botrana*)
- Palomilla marrón de la manzana (*Epiphyas postvittana*)
- Palomilla oriental de la fruta (*Grapholita molesta*)
- Quemadura de la hoja (*Xylella fastidiosa*)
- Complejos de Escarabajos Ambrosiales
- Plagas Cuarentenarias de las Palmeras
- Plagas Reglamentadas de los Cítricos
- Plagas Reglamentadas del Plátano

**66** MUNICIPIOS  
↳ **736**  
LOCALIDADES

**23,009**  
REGISTROS EN  
TIEMPO REAL

### PRINCIPALES CULTIVOS PROTEGIDOS

MAÍZ

AGAVE

CAÑA DE  
AZÚCAR

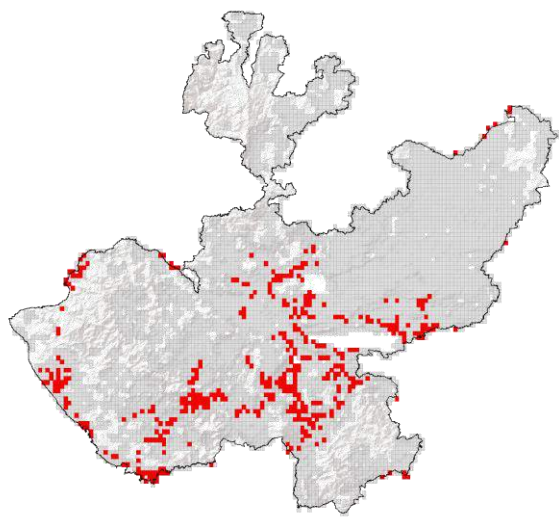
AGUACATE

TOMATE  
ROJO

CHILE



### COBERTURA CON ESTRATEGIA DE VIGILANCIA



638 TRAMPAS

295 PUNTOS DE VIGILANCIA

8 PARCELAS CENTINELAS

### ACTIVIDADES



ACTIVIDAD	PROGRAMADO AL MES	REALIZADO AL MES	% DE AVANCE
REVISIONES EN <b>RUTAS DE TRAMPEO</b>	10,520	8,458	80.40
REVISIONES EN <b>RUTAS DE VIGILANCIA</b>	3,062	2,384	77.86
REVISIONES EN <b>PARCELAS CENTINELA</b>	36	28	77.78
HECTAREAS <b>EXPLORADAS</b>	3,032.19	2,203.57	72.67



**1,675,636.92 HA**  
SUPERFICIE CULTIVADA



**\$57,465,669,448.14**  
VALOR DE LA PRODUCCIÓN

### RESULTADO DE LA VIGILANCIA AL MES

**14**

#### MUESTRAS INGRESADAS

a Diagnostico Fitosanitario en el  
Centro Nacional de Referencia Fitosanitaria

NO SE HAN  
ENCONTRADO  
SÍNTOMAS O SIGNOS  
A LA PRESENCIA DE PLAGAS  
BAJO VIGILANCIA