



# PROGRAMA DE VIGILANCIA EPIDEMIOLÓGICA FITOSANITARIA

## Estado de Guerrero

Informe de Actividades correspondiente a julio de 2019

**20**

### PLAGAS VIGILADAS CONFORME A LA NIMF 6

- Chinche marmolada (*Halyomorpha halys*)
- Complejo de escarabajos ambrosiales
- Gorgojo Khapra (*Trogoderma granarium*)
- Gusano de la mazorca (*Helicoverpa armigera*)
- Gusano oriental de la hoja (*Spodoptera litura*)
- Quemadura de la hoja (*Xylella fastidiosa*)
- Palomilla del tomate (*Tuta absoluta*)
- Picudo rojo de las palmas (*Rhynchophorus ferrugineus*)
- Pudrición del cogollo de las palmas (*Phytophthora palmivora*)
- Plagas reglamentadas de los cítricos
- Plagas reglamentadas del plátano

**31**

MUNICIPIOS



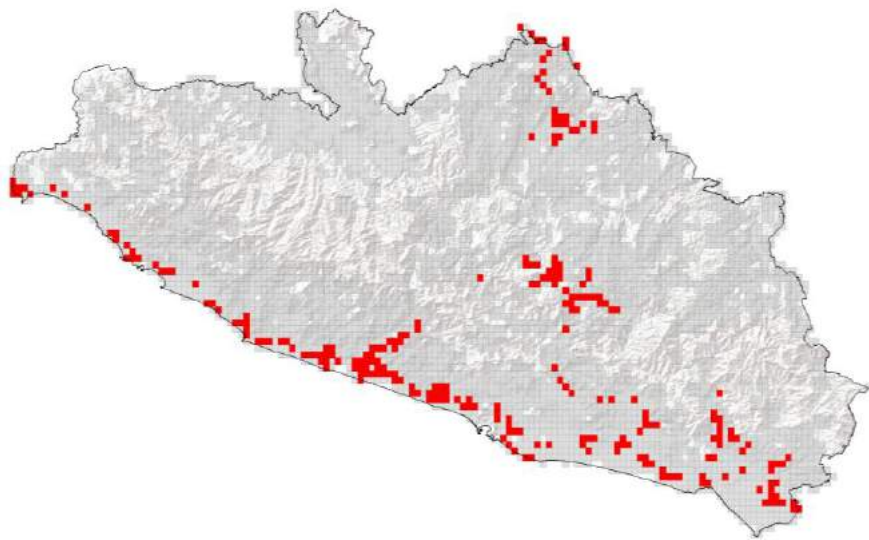
**179**

LOCALIDADES

**2,258**

REGISTROS EN  
TIEMPO REAL

## COBERTURA CON ESTRATEGIAS DE VIGILANCIA



2 PARCELAS CENTINELAS

2 PUNTOS DE VIGILANCIA

208 TRAMPAS

2 PLANTAS CENTINELAS

## ACTIVIDADES



ACTIVIDAD	PROGRAMADO AL MES	REALIZADO AL MES	% DE AVANCE
REVISIONES EN <b>RUTAS DE TRAMPEO</b>	874	887	101.49
REVISIONES EN <b>RUTAS DE VIGILANCIA</b>	45	54	120
REVISIONES EN <b>PARCELAS CENTINELA</b>	16	17	106.25
REVISIONES EN <b>PLANTAS CENTINELA</b>	8	10	125
SITIOS <b>EXPLORADAS</b>	178	199	111.80
HECTAREAS <b>EXPLORADAS</b>	426.00	490.52	115.15
REVISIONES DE <b>PUNTOS DE OBSERVACION PERMANENTES</b>	88	67	76.14

## PRINCIPALES CULTIVOS PROTEGIDOS

MAIZ

FRIJOL

SORGO

COCO

MANGO

PLÁTANO



**626,814.70 HA**

SUPERFICIE CULTIVADA



**\$8,770,106,580.84**

VALOR DE LA PRODUCCIÓN

## RESULTADO DE LA VIGILANCIA AL MES

**7**

### MUESTRAS INGRESADAS

a Diagnostico Fitosanitario en el Centro Nacional de Referencia Fitosanitaria

DIAGNÓSTICO  
**NEGATIVO**

A LA PRESENCIA DE PLAGAS  
BAJO VIGILANCIA