

PROGRAMA DE VIGILANCIA EPIDEMIOLÓGICA FITOSANITARIA Ciudad de México

Informe de Actividades correspondiente a julio de 2019

14

PLAGAS VIGILADAS CONFORME A LA NIMF 6

- Complejo escarabajo barrenador polífago (*Euwallacea* sp. - *Fusarium* *Euwallaceae*)
- Complejo escarabajo ambrosia del laurel rojo (*Xyleborus glabratus* - *Raffaelea lauricola*)
- Chinche marmolada (*Halyomorpha halys*)
- Gorgojo Khapra (*Trogoderma granarium*)
- Gusano de la mazorca (*Helicoverpa armigera*)
- Gusano oriental de la hoja (*Spodoptera litura*)
- Palomilla del nopal (*Cactoblastis cactorum*)
- Palomilla del tomate (*Tuta absoluta*)
- Palomilla europea de la vid (*Lobesia botrana*)
- Palomilla gitana (*Lymantria dispar*)
- Palomilla marrón de la manzana (*Epiphyas postvittana*)
- Palomilla oriental de la fruta (*Grapholita molesta*)
- Quemadura de la hoja (*Xylella fastidiosa*)
- Tortricido anaranjado (*Argyrotaenia franciscana*)

14

ALCALDÍAS

126
LOCALIDADES

4,360

REGISTROS EN
TIEMPO REAL

PRINCIPALES CULTIVOS PROTEGIDOS

DURAZNO

JITOMATE

MAÍZ

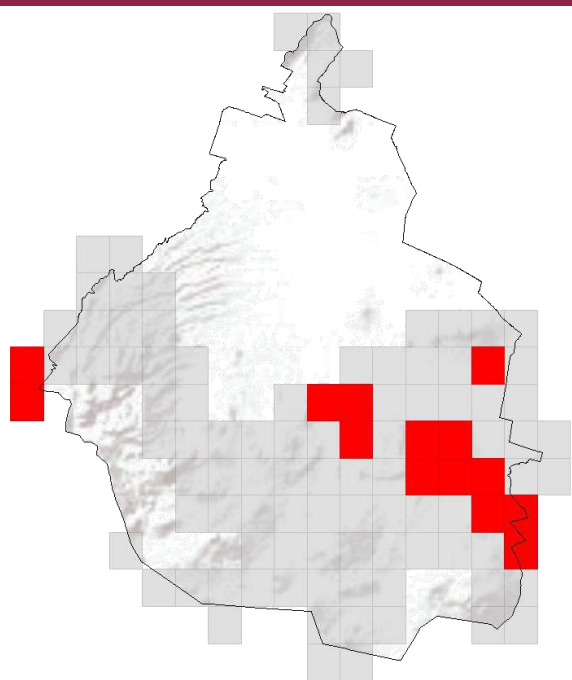
MANZANA

NOPAL

PAPA



COBERTURA CON ESTRATEGIA DE VIGILANCIA



569 TRAMPAS

19 PARCELAS CENTINELAS

45 PUNTOS DE VIGILANCIA

ACTIVIDADES



ACTIVIDAD	PROGRAMADO AL MES	REALIZADO AL MES	% DE AVANCE
REVISIONES EN RUTAS DE TRAMPEO	3,043	2,798	91.95
REVISIONES EN RUTAS DE VIGILANCIA	382	282	73.82
REVISIONES EN PARCELAS CENTINELA	64	62	96.88
SITIOS EXPLORADOS	730	353	48.36
HECTÁREAS EXPLORADAS	75.00	53.23	70.97



17,013 HA

SUPERFICIE CULTIVADA



\$1,178,924,286

VALOR DE LA PRODUCCIÓN

RESULTADO DE LA VIGILANCIA AL MES

44

MUESTRAS INGRESADAS

a Diagnóstico Fitosanitario en el
Centro Nacional de Referencia Fitosanitaria

NO SE HAN
ENCONTRADO
SÍNTOMAS O SIGNOS
A LA PRESENCIA DE PLAGAS
BAJO VIGILANCIA