



PROGRAMA DE VIGILANCIA EPIDEMIOLÓGICA FITOSANITARIA

Estado de Tamaulipas

Informe de Actividades correspondiente a junio de 2019

16

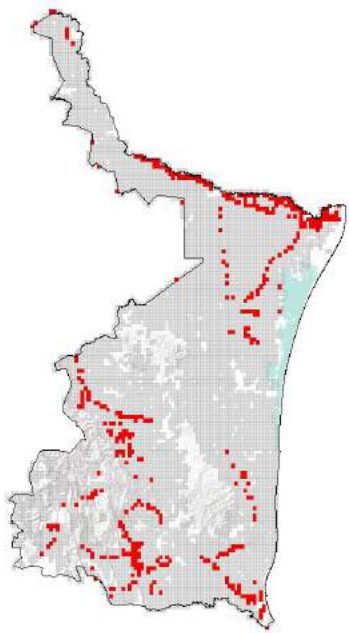
PLAGAS VIGILADAS CONFORME A LA NIMF 6

- Complejo de escarabajos ambrosiales
- Chinche marmolada (*Halyomorpha halys*)
- Gorgojo Khapra (*Trogoderma granarium*)
- Gusano de la mazorca (*Helicoverpa armigera*)
- Palomilla del nopal (*Cactoblastis cactorum*)
- Palomilla marrón de la manzana (*Epiphyas postvittana*)
- Palomilla oriental de la fruta (*Grapholita molesta*)
- Palomilla del tomate (*Tuta absoluta*)
- Roya negra del tallo del trigo (*Puccinia graminis f. sp. tritici raza Ug99*)
- Plagas reglamentadas de los cítricos
- Vigilancia pasiva

22 MUNICIPIOS
↳ **355**
LOCALIDADES

5,514
REGISTROS EN
TIEMPO REAL

COBERTURA CON ESTRATEGIAS DE VIGILANCIA



471 PUNTOS DE VIGILANCIA

601 TRAMPAS

17 PLANTAS CENTINELAS

40 PARCELAS CENTINELAS

ACTIVIDADES



ACTIVIDAD	PROGRAMADO AL MES	REALIZADO AL MES	% DE AVANCE
REVISIONES EN RUTAS DE TRAMPEO	2429	1407	58
REVISIONES EN RUTAS DE VIGILANCIA	328	234	71.34
REVISIONES EN PARCELAS CENTINELA	93	73	78.49
REVISIONES EN PLANTAS CENTINELA	46	33	71.73
HECTAREAS EXPLORADAS	1182.89	245.1	20.72
REVISIÓN DE SITIOS EXPLORADOS	1786	434	24.30

Las actividades se vieron disminuidos debido a la falta de combustible y recurso.

RESULTADO DE LA VIGILANCIA AL MES

0

MUESTRAS INGRESADAS

a Diagnostico Fitosanitario en el Centro Nacional de Referencia Fitosanitaria

PRINCIPALES CULTIVOS PROTEGIDOS

CHILE	MAIZ
ALGODON	CÍTRICOS
SORGO	SOYA



1,400,481 HA
SUPERFICIE CULTIVADA



\$18,155,557,700.00
VALOR DE LA PRODUCCIÓN

NO SE HAN

ENCONTRADO

SÍNTOMAS O SIGNOS

A LA PRESENCIA DE PLAGAS
BAJO VIGILANCIA