



PROGRAMA DE VIGILANCIA EPIDEMIOLÓGICA FITOSANITARIA

Estado de Sinaloa

Informe de Actividades correspondiente a junio de 2019

15

PLAGAS VIGILADAS

CONFORME A LA NIMF 6

- Complejo escarabajo ambrosiales
- Chinche marmolada (*Halyomorpha halys*)
- Gorgojo khapra (*Trogoderma granarium*)
- Gusano de la mazorca (*Helicoverpa armigera*)
- Gusano oriental de la hoja (*Spodoptera litura*)
- Palomilla del tomate (*Tuta absoluta*)
- Picudo rojo de las palmas (*Rhynchophorus ferrugineus*)
- Pudrición del cogollo de la palma (*Phytophthora palmivora*)
- Plagas reglamentadas de los cítricos
- Roya negra del tallo del trigo (*Puccinia graminis f.sp. tritici*) raza ug99
- Vigilancia pasiva

15

MUNICIPIOS

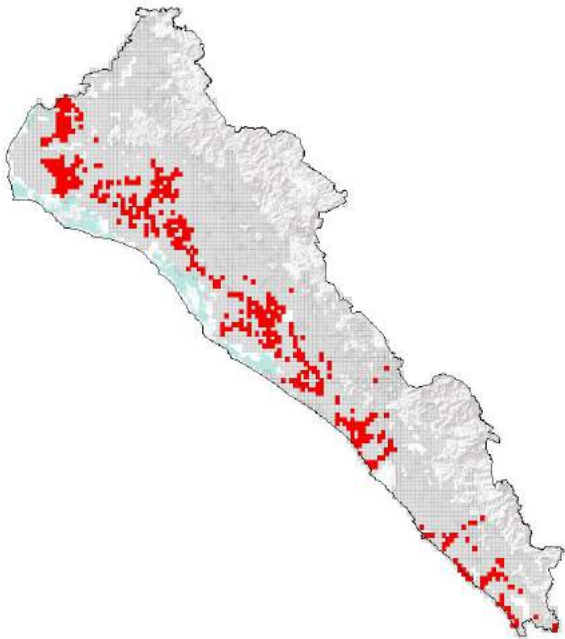
464

LOCALIDADES

29,437

REGISTROS EN
TIEMPO REAL

COBERTURA CON ESTRATEGIAS DE VIGILANCIA



1,117 TRAMPAS

110 PUNTOS DE VIGILANCIA

18 PARCELAS CENTINELAS

ACTIVIDADES



ACTIVIDAD	PROGRAMADO AL MES	REALIZADO AL MES	% DE AVANCE
REVISIONES EN RUTAS DE TRAMPEO	18,762	18,900	100.74
REVISIONES EN RUTAS DE VIGILANCIA	983	1,092	111.09
REVISIONES EN PARCELAS CENTINELA	116	117	100.86
HECTAREAS EXPLORADAS	2,725	2,714.61	99.62
SITIOS EXPLORADOS	503	538	106.96

PRINCIPALES CULTIVOS PROTEGIDOS

MAIZ	SORGO
FRIJOL	PAPA
JITOMATE	CHILE



1,149,319.63 HA
SUPERFICIE CULTIVADA



\$48,447,719,420.00
VALOR DE LA PRODUCCIÓN

RESULTADO DE LA VIGILANCIA AL MES

3

MUESTRAS INGRESADAS

a Diagnostico Fitosanitario en el Centro Nacional de Referencia Fitosanitaria

DIAGNÓSTICO NEGATIVO

A LA PRESENCIA DE PLAGAS BAJO VIGILANCIA