



PROGRAMA DE VIGILANCIA EPIDEMIOLÓGICA FITOSANITARIA

Estado de Michoacán

Informe de Actividades correspondiente a Junio de 2019

25

PLAGAS VIGILADAS CONFORME A LA NIMF 6

- Chinche marmolada (*Halyomorpha halys*)
- Gorgojo khapra (*Trogoderma granarium*)
- Gusano de la mazorca (*Helicoverpa armigera*)
- Gusano oriental de la hoja (*Spodoptera litura*)
- Palomilla del tomate (*Tuta absoluta*)
- Palomilla europea de la vid (*Lobesia botrana*)
- Palomilla gitana (*Lymantria dispar*)
- Palomilla marrón de la manzana (*Epiphyas postvittana*)
- Palomilla oriental de la fruta (*Grapholita molesta*)
- Quemadura de la hoja (*Xylella fastidiosa*)
- Complejos de Escarabajos Ambrosiales
- Plagas Cuarentenarias de las Palmeras
- Plagas Reglamentadas de los Cítricos
- Plagas Reglamentadas del Plátano

69

MUNICIPIOS

520
LOCALIDADES

2738

REGISTROS EN
TIEMPO REAL

PRINCIPALES CULTIVOS PROTEGIDOS

AGUACATE

ZARZAMORA

FRESA

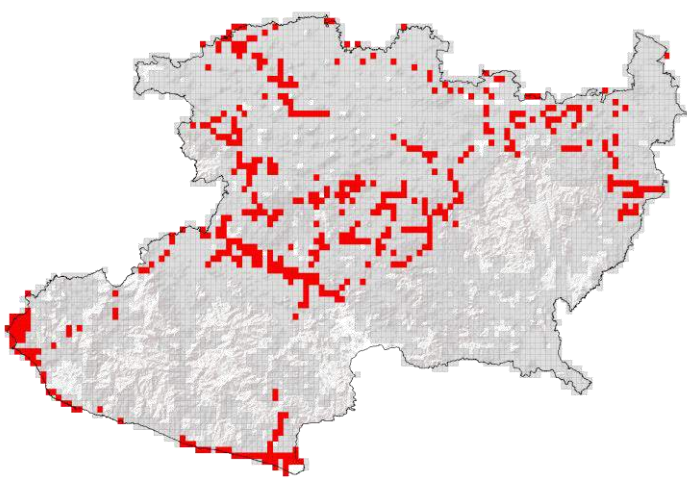
MAÍZ

LIMÓN

TOMATE
ROJO



COBERTURA CON ESTRATEGIA DE VIGILANCIA



924 TRAMPAS

363 PUNTOS DE VIGILANCIA

25 PARCELAS CENTINELAS

13 PLANTAS CENTINELAS

ACTIVIDADES



ACTIVIDAD	PROGRAMADO AL MES	REALIZADO AL MES	% DE AVANCE
REVISIONES EN RUTAS DE TRAMPEO	7,148	10,508	147
REVISIONES EN RUTAS DE VIGILANCIA	1370	2,033	148.39
REVISIONES EN PARCELAS CENTINELA	73	86	117.8
REVISIONES EN PLANTAS CENTINELA	60	274	456.66
HECTAREAS EXPLORADAS	1,026	3,539.42	344.97



1,153,141.07 HA
SUPERFICIE CULTIVADA



\$80,753,171,362.41
VALOR DE LA PRODUCCIÓN

RESULTADO DE LA VIGILANCIA AL MES

24

MUESTRAS INGRESADAS

a Diagnostico Fitosanitario en el
Centro Nacional de Referencia Fitosanitaria

DIAGNÓSTICO NEGATIVO

A LA PRESENCIA DE PLAGAS
BAJO VIGILANCIA