



PROGRAMA DE VIGILANCIA EPIDEMIOLÓGICA FITOSANITARIA

Estado de Baja California Sur

Informe de Actividades correspondiente a junio de 2019

14

PLAGAS VIGILADAS CONFORME A LA NIMF 6

- Complejo escarabajo ambrosiales
- Gorgojo khapra (*Trogoderma granarium*)
- Gusano de la mazorca (*Helicoverpa armigera*)
- Palomilla del tomate (*Tuta absoluta*)
- Palomilla oriental de la fruta (*Grapholita molesta*)
- Picudo rojo de las palmas (*Rhynchophorus ferrugineus*)
- Plagas reglamentadas de los cítricos
- Roya negra del tallo del trigo (*Puccinia graminis f.sp. tritici*) raza ug99
- Tortricido anaranjado (*Argyrotaenia franciscana*)
- Vigilancia pasiva

5

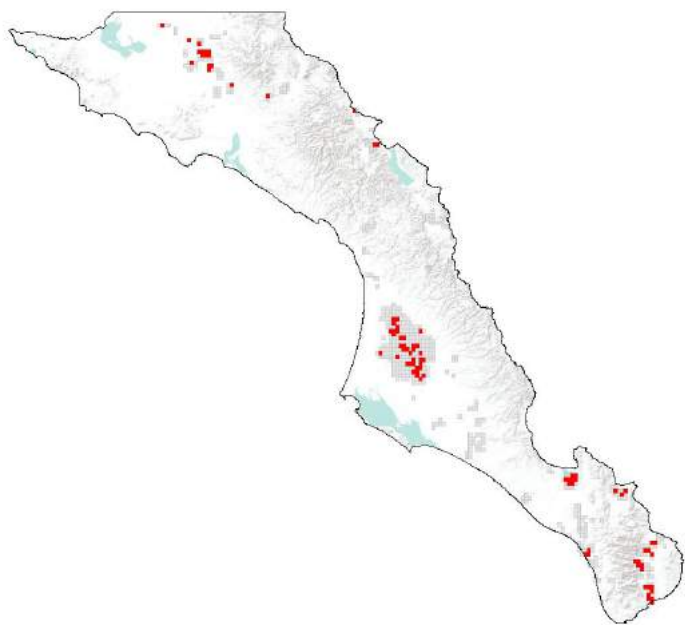
MUNICIPIOS

54
LOCALIDADES

3,857

REGISTROS EN
TIEMPO REAL

COBERTURA CON ESTRATEGIAS DE VIGILANCIA



202 TRAMPAS

19 PUNTOS DE VIGILANCIA

5 PARCELAS CENTINELAS

ACTIVIDADES



ACTIVIDAD	PROGRAMADO AL MES	REALIZADO AL MES	% DE AVANCE
REVISIONES EN RUTAS DE TRAMPEO	2,119	2,273	107.27
REVISIONES EN RUTAS DE VIGILANCIA	94	94	100.00
REVISIONES EN PARCELAS CENTINELA	21	21	100.00
HECTAREAS EXPLORADAS	468	500.12	106.95
SITIOS EXPLORADOS	76	77	101.32

PRINCIPALES CULTIVOS PROTEGIDOS

MAÍZ

TRIGO

GARBANZO

ESPÁRRAGO

NARANJA

PAPA



40,746.87 HA
SUPERFICIE CULTIVADA



\$5,106,989,262.00
VALOR DE LA PRODUCCIÓN

RESULTADO DE LA VIGILANCIA AL MES

0

MUESTRAS INGRESADAS

a Diagnostico Fitosanitario en el Centro Nacional de Referencia Fitosanitaria

**NO SE HAN
ENCONTRADO**

SÍNTOMAS O SIGNOS
A LA PRESENCIA DE PLAGAS
BAJO VIGILANCIA