



# PROGRAMA DE VIGILANCIA EPIDEMIOLÓGICA FITOSANITARIA

## Estado de Quintana Roo

Informe de Actividades correspondiente a mayo de 2019

**25**

### PLAGAS VIGILADAS CONFORME A LA NIMF 6

- Gusano de la mazorca (*Helicoverpa armigera*)
- Gusano oriental de la hoja (*Spodoptera litura*)
- Plagas reglamentadas de los cítricos
- Plagas reglamentadas del platano
- Picudo rojo de las palmas (*Rhynchophorus ferrugineus*)
- Pudrición del cogollo de las palmas (*Phytophthora palmivora*)
- Complejo de escarabajos ambrosiales
- Fusariosis de la piña (*Fusarium guttiforme*)
- Palomilla del tomate (*Tuta absoluta*)
- Palomilla del nopal (*Cactoblastis cactorum*)
- Chinche marmolada (*Halyomorpha halys*)
- Vigilancia pasiva

**5**

MUNICIPIOS



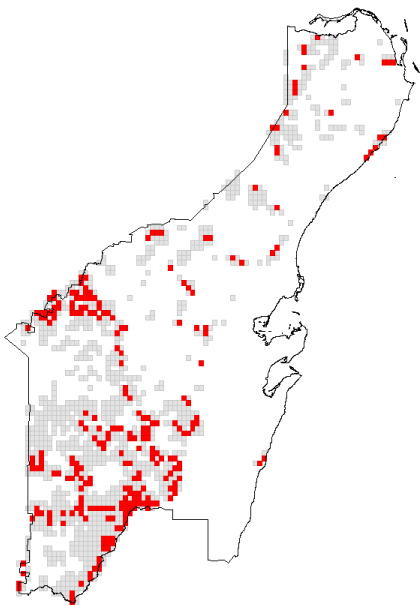
**18**

LOCALIDADES

**5,251**

REGISTROS EN  
TIEMPO REAL

### COBERTURA CON ESTRATEGIAS DE VIGILANCIA



58 TRAMPAS

1 PUNTOS DE VIGILANCIA

### ACTIVIDADES



ACTIVIDAD	PROGRAMADO AL MES	REALIZADO AL MES	% DE AVANCE
REVISIONES EN RUTAS DE TRAMPEO	1,435	1,461	101.81%
REVISIONES EN RUTAS DE VIGILANCIA	341	341	100.00%
REVISIONES EN PARCELAS SENTINELA	41	41	100.00%
HECTAREAS EXPLORADAS	240	170.37	70.99%
SITIOS EN EXPLORACIÓN PUNTUAL	845	682	80.71%

### PRINCIPALES CULTIVOS PROTEGIDOS

CAÑA DE AZUCAR	PIÑA
COCO FRUTA	MAIZ
CITRICOS	SORGO



**113,682.50 HA**  
SUPERFICIE CULTIVADA



**\$1,859,882.87**  
VALOR DE LA PRODUCCIÓN

### RESULTADO DE LA VIGILANCIA AL MES

**2**

#### MUESTRAS INGRESADAS

a Diagnostico Fitosanitario en el Centro Nacional de Referencia Fitosanitaria

### DIAGNÓSTICO NEGATIVO

A LA PRESENCIA DE PLAGAS  
BAJO VIGILANCIA