

PROGRAMA DE VIGILANCIA EPIDEMIOLÓGICA FITOSANITARIA

Estado de Oaxaca

Informe de Actividades correspondiente a Mayo de 2019

19

PLAGAS VIGILADAS CONFORME A LA NIMF 6

- Chinche marmolada (*Halyomorpha halys*)
- Complejo de escarabajos ambrosiales
- Gusano de la mazorca (*Helicoverpa armigera*)
- Gusano oriental de la hoja (*Spodoptera litura*)
- Gorgojo khapra (*Trogoderma granarium*)
- Fusariosis de la piña (*Fusarium guttiforme*)
- Palomilla del tomate (*Tuta absoluta*)
- Palomilla gitana (*Lymantria dispar*)
- Picudo rojo de las palmas (*Rhynchophorus ferrugineus*)
- Plagas reglamentadas de los cítricos
- Plagas reglamentadas del plátano
- Pudrición del cogollo (*Phytophthora palmivora*)

91

MUNICIPIOS



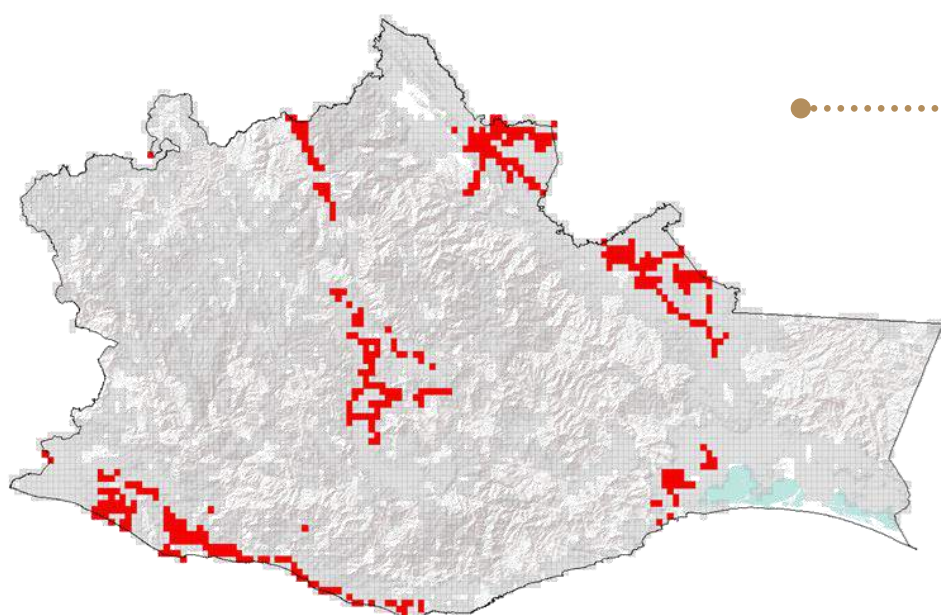
411

LOCALIDADES

19,399

REGISTROS EN TIEMPO REAL

COBERTURA CON ESTRATEGIAS DE VIGILANCIA



421 TRAMPAS

250 PUNTOS DE VIGILANCIA

93 PARCELAS CENTINELAS

3 PLANTAS CENTINELAS

ACTIVIDADES



ACTIVIDAD	PROGRAMADO AL MES	REALIZADO AL MES	% DE AVANCE
REVISIONES EN RUTAS DE TRAMPEO	3,865	4,062	105.1
REVISIONES EN RUTAS DE VIGILANCIA	1,724	1,747	101.3
REVISIONES EN PARCELAS CENTINELA	420	465	110.7
REVISIONES EN PLANTA CENTINELA	17	21	123.5
HECTAREAS EXPLORADAS	4,935	5,518	111.8
SITIOS EXPLORADOS	203	207	102.0

PRINCIPALES CULTIVOS PROTEGIDOS

FRIJOL

MAIZ

SORGO

CÍTRICOS

PIÑA

MANGO



649,781.90HA
SUPERFICIE CULTIVADA



\$6,395,627,981.01
VALOR DE LA PRODUCCIÓN

RESULTADO DE LA VIGILANCIA AL MES

3

MUESTRAS INGRESADAS

a Diagnostico Fitosanitario en el Centro Nacional de Referencia Fitosanitaria

DIAGNÓSTICO NEGATIVO

A LA PRESENCIA DE PLAGAS BAJO VIGILANCIA