



# PROGRAMA DE VIGILANCIA EPIDEMIOLÓGICA FITOSANITARIA

## Estado de Baja California

Informe de Actividades correspondiente a mayo de 2019

**23**

### PLAGAS VIGILADAS CONFORME A LA NIMF 6

- Complejo escarabajo ambrosiales
- Chinche marmolada (*Halyomorpha halys*)
- Falso gusano de la fruta (*Thomautotibia leotreta*)
- Gorgojo khapra (*Trogoderma granarium*)
- Gusano de la mazorca (*Helicoverpa armígera*)
- Palomilla del tomate (*Tuta absoluta*)
- Palomilla europea de la vid (*Lobesia botrana*)
- Palomilla gitana (*Lymantria dispar*)
- Palomilla marrón de la manzana (*Epiphyas postvittana*)
- Picudo rojo de las palmas (*Rhynchophorus ferrugineus*)
- Plagas cuarentenarias de la vid
- Plagas reglamentadas de los cítricos
- Quemadura de la hoja (*Xylella fastidiosa*)
- Roya negra del tallo del trigo (*Puccinia graminis f.sp. tritici*) raza ug99
- Vigilancia pasiva

**5**

MUNICIPIOS

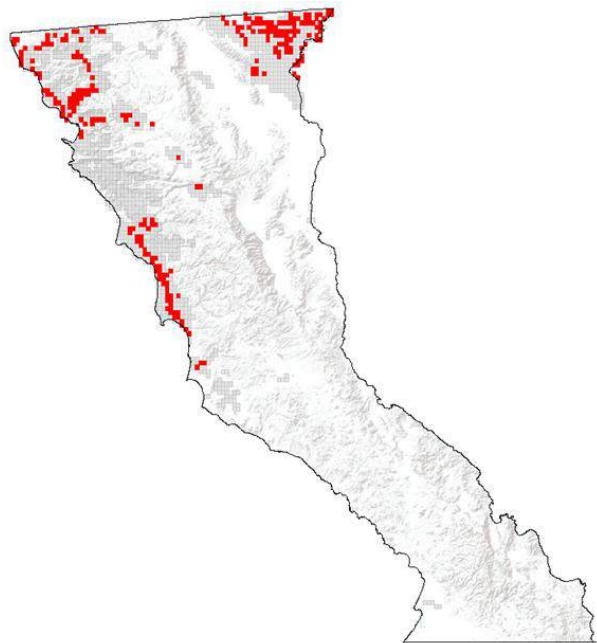
**220**

LOCALIDADES

**15,649**

REGISTROS EN  
TIEMPO REAL

### COBERTURA CON ESTRATEGIAS DE VIGILANCIA



702 TRAMPAS

114 PUNTOS DE VIGILANCIA

4 PLANTAS CENTINELA

14 PARCELAS CENTINELAS

### ACTIVIDADES



ACTIVIDAD	PROGRAMADO AL MES	REALIZADO AL MES	% DE AVANCE
REVISIONES EN RUTAS DE TRAMPEO	8,891	8,397	94.44
REVISIONES EN RUTAS DE VIGILANCIA	581	581	100.00
REVISIONES EN PARCELAS CENTINELA	46	46	100.00
REVISIONES EN PLANTAS CENTINELA	20	23	115.00
HECTAREAS EXPLORADAS	913.00	956.76	104.79
SITIOS EXPLORADOS	688	681	98.98

### PRINCIPALES CULTIVOS PROTEGIDOS

TRIGO

ALFALFA

ALGODON

FRESA

AVENA

VID



**197,644.15 HA**  
SUPERFICIE CULTIVADA



**\$18,281,506,440.00**  
VALOR DE LA PRODUCCIÓN

### RESULTADO DE LA VIGILANCIA AL MES

**10**

#### MUESTRAS INGRESADAS

a Diagnostico Fitosanitario en el Centro Nacional de Referencia Fitosanitaria y laboratorios aprobados para el Carbón parcial del trigo

DIAGNÓSTICO  
**NEGATIVO**

A LA PRESENCIA DE PLAGAS  
BAJO VIGILANCIA