



# PROGRAMA DE VIGILANCIA EPIDEMIOLÓGICA FITOSANITARIA

## Estado de Zacatecas

Informe de Actividades correspondiente a abril de 2019

**18**

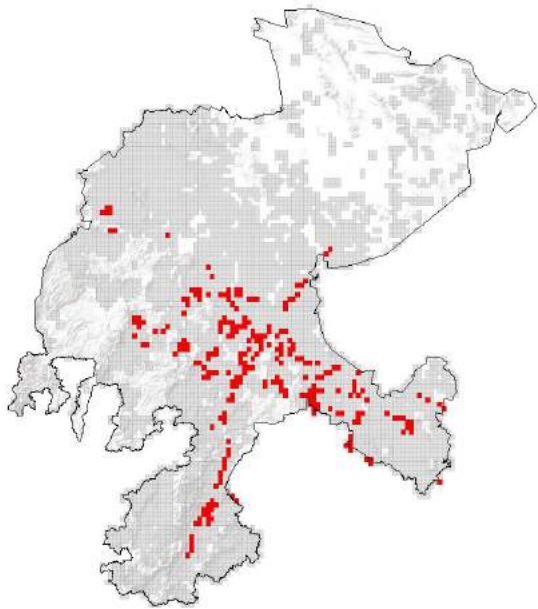
### PLAGAS VIGILADAS CONFORME A LA NIMF 6

- Chinche marmolada (*Halyomorpha halys*)
- Gusano de la mazorca (*Helicoverpa armigera*)
- Gusano oriental de la hoja (*Spodoptera litura*)
- Plagas cuarentenarias de la vid
- Palomilla europea de la vid (*Lobesia botrana*)
- Palomilla marrón de la manzana (*Epiphyas postvittana*)
- Palomilla oriental de la fruta (*Grapholita molesta*)
- Palomilla del tomate (*Tuta absoluta*)
- Palomilla del nopal (*Cactoblastis cactorum*)
- Roya negra del tallo del trigo (*Puccinia graminis f. sp. tritici raza Ug99*)
- Tortricido anaranjado (*Argyrotaenia franciscana*)
- Complejo de escarabajos ambrosiales
- Vigilancia pasiva

**38** MUNICIPIOS  
↳ **231**  
LOCALIDADES

**4,247**  
REGISTROS EN  
TIEMPO REAL

### COBERTURA CON ESTRATEGIAS DE VIGILANCIA



511 TRAMPAS

18 PARCELAS CENTINELAS

### PRINCIPALES CULTIVOS PROTEGIDOS

CEBADA

MAIZ

FRIJOL

TOMATE

ALFALFA

CHILE



### ACTIVIDADES



ACTIVIDAD	PROGRAMADO AL MES	REALIZADO AL MES	% DE AVANCE
REVISIONES EN RUTAS DE TRAMPEO	3,187	3,469	109%
HECTÁREAS EXPLORADAS	1,009	1,220.27	121%
REVISIONES EN EXPLORACIÓN PUNTUAL	102	158	155%
REVISIONES EN PARCELAS CENTINELA	42	42	100%



**1,217,912 HA**  
SUPERFICIE CULTIVADA



**\$20,145,069,201.00**  
VALOR DE LA PRODUCCIÓN

### RESULTADO DE LA VIGILANCIA AL MES

**3**

#### MUESTRAS INGRESADAS

a Diagnostico Fitosanitario en el Centro Nacional de Referencia Fitosanitaria

### DIAGNÓSTICO NEGATIVO

A LA PRESENCIA DE PLAGAS  
BAJO VIGILANCIA