



# PROGRAMA DE VIGILANCIA EPIDEMIOLÓGICA FITOSANITARIA

## Estado de Sinaloa

Informe de Actividades correspondiente a abril de 2019

**15**

### PLAGAS VIGILADAS

CONFORME A LA NIMF 6

- Complejo escarabajo ambrosiales
- Chinche marmolada (*Halyomorpha halys*)
- Gorgojo khapra (*Trogoderma granarium*)
- Gusano de la mazorca (*Helicoverpa armígera*)
- Gusano oriental de la hoja (*Spodoptera litura*)
- Palomilla del tomate (*Tuta absoluta*)
- Picudo rojo de las palmas (*Rhynchophorus ferrugineus*)
- Pudrición del cogollo de la palma (*Phytophthora palmivora*)
- Plagas reglamentadas de los cítricos
- Roya negra del tallo del trigo (*Puccinia graminis* f.sp. *tritici*) raza ug99
- Vigilancia pasiva

**15**

MUNICIPIOS

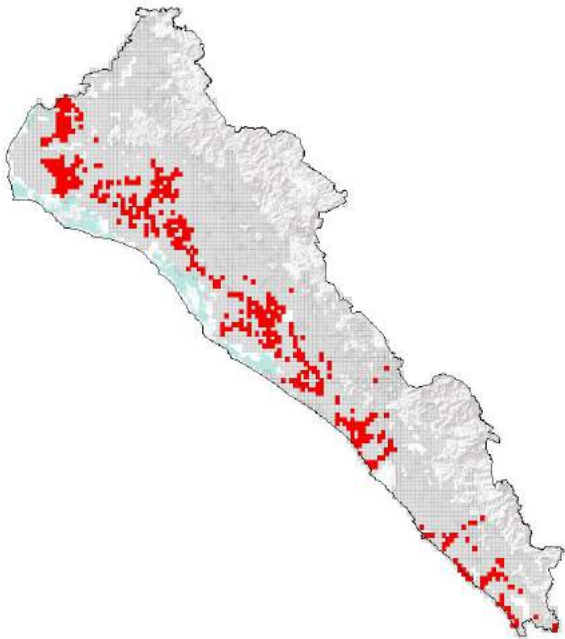
**464**

LOCALIDADES

**21,732**

REGISTROS EN TIEMPO REAL

### COBERTURA CON ESTRATEGIAS DE VIGILANCIA



1,117 TRAMPAS

110 PUNTOS DE VIGILANCIA

18 PARCELAS CENTINELAS

### ACTIVIDADES



ACTIVIDAD	PROGRAMADO AL MES	REALIZADO AL MES	% DE AVANCE
REVISIONES EN RUTAS DE TRAMPEO	13,922	13,939	100.12
REVISIONES EN RUTAS DE VIGILANCIA	723	844	116.74
REVISIONES EN PARCELAS CENTINELA	76	76	100.00
HECTAREAS EXPLORADAS	2,295	2,319.46	101.07
SITIOS EXPLORADOS	323	341	105.57

### PRINCIPALES CULTIVOS PROTEGIDOS

MAIZ	SORGO
FRIJOL	PAPA
JITOMATE	CHILE



**1,149,319.63 HA**  
SUPERFICIE CULTIVADA



**\$48,447,719,420.00**  
VALOR DE LA PRODUCCIÓN

### RESULTADO DE LA VIGILANCIA AL MES

**3**

#### MUESTRAS INGRESADAS

a Diagnostico Fitosanitario en el Centro Nacional de Referencia Fitosanitaria

DIAGNÓSTICO  
**NEGATIVO**

A LA PRESENCIA DE PLAGAS  
BAJO VIGILANCIA