



PROGRAMA DE VIGILANCIA EPIDEMIOLÓGICA FITOSANITARIA

Estado de Oaxaca

Informe de Actividades correspondiente a Abril de 2019

19

PLAGAS VIGILADAS CONFORME A LA NIMF 6

- **Chinche marmolada** (*Halyomorpha halys*)
- **Complejo de escarabajos ambrosiales**
- **Gusano de la mazorca** (*Helicoverpa armigera*)
- **Gusano oriental de la hoja** (*Spodoptera litura*)
- **Gorgojo khapra** (*Trogoderma granarium*)
- **Fusariosis de la piña** (*Fusarium guttiforme*)
- **Palomilla del tomate** (*Tuta absoluta*)
- **Palomilla gitana** (*Lymantria dispar*)
- **Picudo rojo de las palmas** (*Rhynchophorus ferrugineus*)
- **Plagas reglamentadas de los cítricos**
- **Plagas reglamentadas del plátano**
- **Pudrición del cogollo** (*Phytophthora palmivora*)

91

MUNICIPIOS



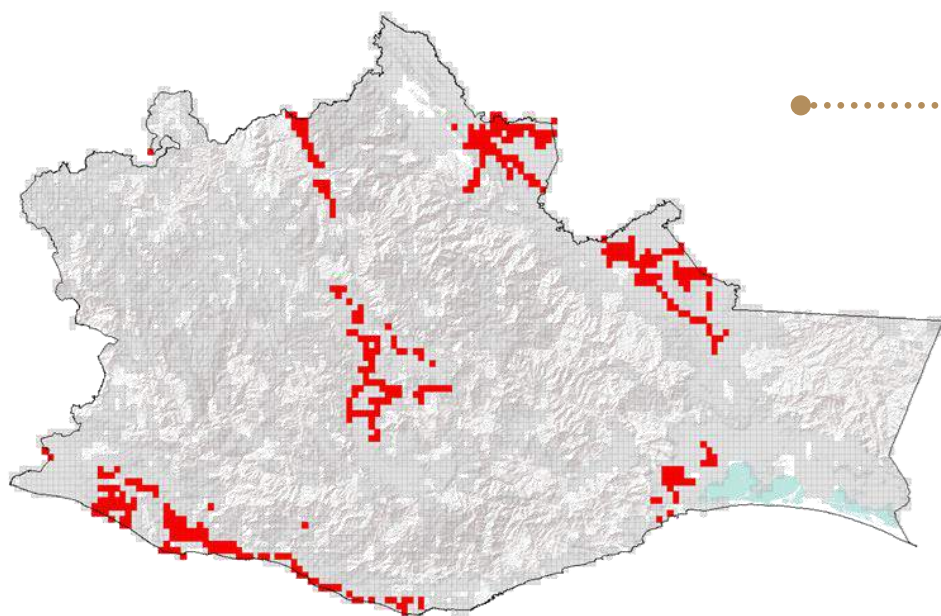
411

LOCALIDADES

15,563

REGISTROS EN TIEMPO REAL

COBERTURA CON ESTRATEGIAS DE VIGILANCIA



421 TRAMPAS

250 PUNTOS DE VIGILANCIA

93 PARCELAS CENTINELAS

3 PLANTAS CENTINELAS

ACTIVIDADES



ACTIVIDAD	PROGRAMADO AL MES	REALIZADO AL MES	% DE AVANCE
REVISIONES EN RUTAS DE TRAMPEO	3,257	3,271	100.4
REVISIONES EN RUTAS DE VIGILANCIA	1,384	1,380	99.7
REVISIONES EN PARCELAS CENTINELA	372	372	100.0
REVISIONES EN PLANTA CENTINELA	15	16	106.7
HECTAREAS EXPLORADAS	4,692	4,752	101.3
SITIOS EXPLORADOS	188	190	101.1

PRINCIPALES CULTIVOS PROTEGIDOS

FRIJOL

MAIZ

SORGO

CÍTRICOS

PIÑA

MANGO



649,781.90HA

SUPERFICIE CULTIVADA



\$6,395,627,981.01

VALOR DE LA PRODUCCIÓN

RESULTADO DE LA VIGILANCIA AL MES

3

MUESTRAS INGRESADAS

a Diagnostico Fitosanitario en el Centro Nacional de Referencia Fitosanitaria

DIAGNÓSTICO NEGATIVO

A LA PRESENCIA DE PLAGAS BAJO VIGILANCIA