



PROGRAMA DE VIGILANCIA EPIDEMIOLÓGICA FITOSANITARIA

Colima

Informe de Actividades correspondiente a abril de 2019

14

PLAGAS VIGILADAS

CONFORME A LA NIMF 6

Complejo de escarabajos ambrosiales

Chinche marmolada (*Halyomorpha halys*)

Fusariosis de la piña (*Fusarium guttiforme*)

Gorgojo khapra (*Trogoderma granarium*)

Gusano de la mazorca (*Helicoverpa armigera*)

Gusano oriental de la hoja (*Spodoptera litura*)

Palomilla del tomate (*Tuta absoluta*)

Palomilla europea de la vid (*Lobesia botrana*)

Palomilla gitana (*Lymantria dispar*)

Picudo rojo de la palma (*Rhynchophorus ferrugineus*)

Pudrición del cogollo de la palma (*Phytophthora palmivora*)

Plagas reglamentadas de los cítricos

Plagas reglamentadas del plátano

Quemadura de la Hoja (*Xylella fastidiosa*)

10 MUNICIPIOS



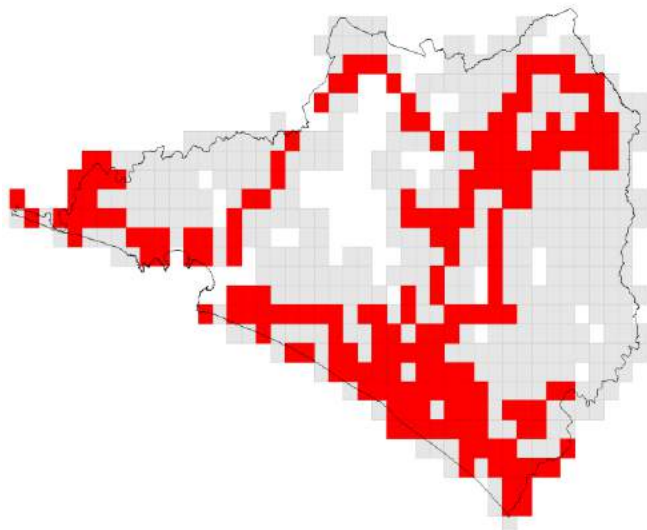
254

LOCALIDADES

1103

REGISTROS EN
TIEMPO REAL

COBERTURA CON ESTRATEGIA DE VIGILANCIA



432 TRAMPAS

28 PARCELAS CENTINELAS

10 PLANTAS CENTINELAS

290 PUNTOS DE VIGILANCIA

PRINCIPALES CULTIVOS PROTEGIDOS

MAÍZ

CÍTRICOS

PLÁTANO

MANGO

AGUACATE

CAÑA



ACTIVIDADES



ACTIVIDAD	PROGRAMADO AL MES	REALIZADO AL MES	% DE AVANCE
REVISIONES EN RUTAS DE TRAMPEO	2489	2489	100
REVISIONES EN RUTAS DE VIGILANCIA	719	719	100
REVISIONES EN PARCELAS CENTINELA	161	161	100
REVISIONES DE PLANTAS CENTINELAS	57	57	100
EXPLORACION PUNTUAL	434	434	100
HECTAREAS EXPLORADAS	989.18	989.18	100



159,480.26 ha
SUPERFICIE CULTIVADA



\$ 6,339,814,599.27

VALOR DE LA PRODUCCIÓN

RESULTADO DE LA VIGILANCIA AL MES

25

MUESTRAS INGRESADAS

a Diagnostico Fitosanitario en el Centro Nacional de Referencia Fitosanitaria

DIAGNÓSTICO NEGATIVO

A LA PRESENCIA DE PLAGAS BAJO VIGILANCIA