

PROGRAMA DE VIGILANCIA EPIDEMIOLÓGICA FITOSANITARIA

Estado de Chiapas

Informe de Actividades correspondiente a abril de 2019

19

PLAGAS VIGILADAS CONFORME A LA NIMF 6

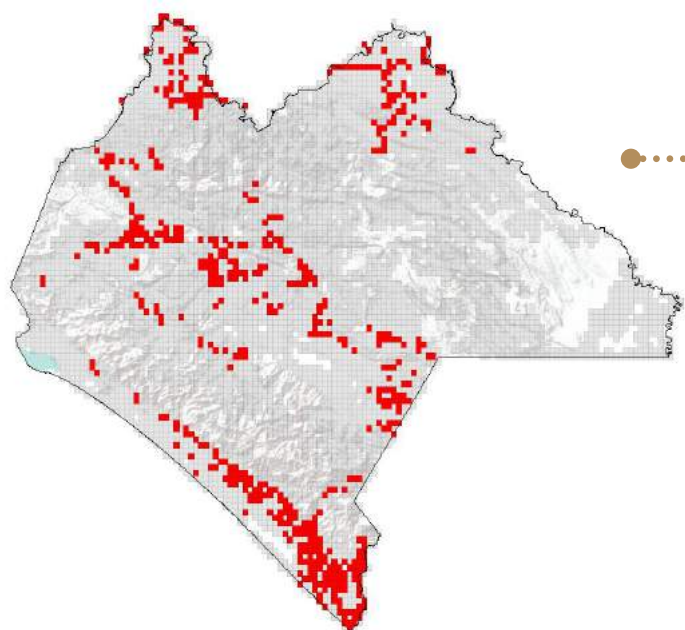
- **Chinche marmolada** (*Halyomorpha halys*)
- **Complejo de escarabajos ambrosiales**
- **Escoba de bruja del cacao** (*Moniliophthora perniciosa*)
- **Gorgojo Khapra** (*Trogoderma granarium*)
- **Gusano de la mazorca** (*Helicoverpa armigera*)
- **Gusano oriental de la hoja** (*Spodoptera litura*)
- **Palomilla del tomate** (*Tuta absoluta*)
- **Picudo rojo de las palmas** (*Rhynchophorus ferrugineus*)
- **Pudrición del cogollo de las palmas** (*Phytophthora palmivora*)
- **Plagas reglamentadas de los cítricos**
- **Plagas reglamentadas del plátano**

57 MUNICIPIOS
↳ **838**
LOCALIDADES

13,983

REGISTROS EN
TIEMPO REAL

COBERTURA CON ESTRATEGIAS DE VIGILANCIA



60 PUNTOS DE VIGILANCIA

411 TRAMPAS

135 PARCELAS CENTINELAS

3 PLANTAS CENTINELAS

ACTIVIDADES



ACTIVIDAD	PROGRAMADO AL MES	REALIZADO AL MES	% DE AVANCE
REVISIONES EN RUTAS DE TRAMPEO	4,981	4,941	99.20
REVISIONES EN RUTAS DE VIGILANCIA	1,017	1,046	102.85
REVISIONES EN PARCELAS CENTINELA	440	437	99.32
REVISIONES EN PLANTAS CENTINELA	23	23	100
SITIOS EXPLORADAS	710	1,112	156.62
HECTAREAS EXPLORADAS	1,765.00	1,890.35	106.56

PRINCIPALES CULTIVOS PROTEGIDOS

MAÍZ

FRIJOL

SORGO

PLÁTANO

PALMA
AFRICANA

CACAO



1,007,955.61 HA
SUPERFICIE CULTIVADA



\$13,633,255,845.95
VALOR DE LA PRODUCCIÓN

RESULTADO DE LA VIGILANCIA AL MES

19

MUESTRAS INGRESADAS

a Diagnostico Fitosanitario en el
Centro Nacional de Referencia Fitosanitaria

DIAGNÓSTICO NEGATIVO

A LA PRESENCIA DE PLAGAS
BAJO VIGILANCIA