



PROGRAMA DE VIGILANCIA EPIDEMIOLÓGICA FITOSANITARIA

Estado de Baja California

Informe de Actividades correspondiente a abril de 2019

23

PLAGAS VIGILADAS CONFORME A LA NIMF 6

- Complejo escarabajo ambrosiales
- Chinche marmolada (*Halyomorpha halys*)
- Falso gusano de la fruta (*Thomautotibia leotreta*)
- Gorgojo khapra (*Trogoderma granarium*)
- Gusano de la mazorca (*Helicoverpa armigera*)
- Palomilla del tomate (*Tuta absoluta*)
- Palomilla europea de la vid (*Lobesia botrana*)
- Palomilla gitana (*Lymantria dispar*)
- Palomilla marrón de la manzana (*Epiphyas postvittana*)
- Picudo rojo de las palmas (*Rhynchophorus ferrugineus*)
- Plagas cuarentenarias de la vid
- Plagas reglamentadas de los cítricos
- Quemadura de la hoja (*Xylella fastidiosa*)
- Roya negra del tallo del trigo (*Puccinia graminis f.sp. tritici*) raza ug99
- Vigilancia pasiva

5

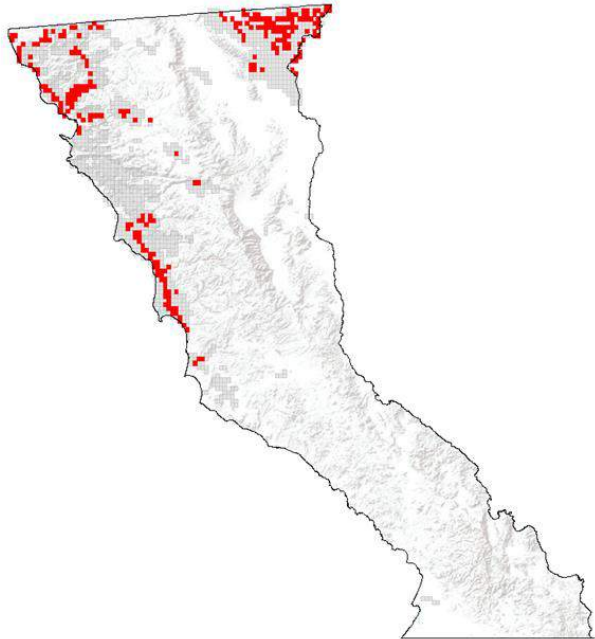
MUNICIPIOS

220
LOCALIDADES

13,767

REGISTROS EN
TIEMPO REAL

COBERTURA CON ESTRATEGIAS DE VIGILANCIA



702 TRAMPAS

114 PUNTOS DE VIGILANCIA

4 PLANTAS CENTINELA

14 PARCELAS CENTINELAS

ACTIVIDADES



ACTIVIDAD	PROGRAMADO AL MES	REALIZADO AL MES	% DE AVANCE
REVISIONES EN RUTAS DE TRAMPEO	7,335	7,335	100.00
REVISIONES EN RUTAS DE VIGILANCIA	581	581	100.00
REVISIONES EN PARCELAS CENTINELA	46	46	100.00
REVISIONES EN PLANTAS CENTINELA	16	18	112.50
HECTAREAS EXPLORADAS	638.00	627.17	98.30
SITIOS EXPLORADOS	518	520	100.39

PRINCIPALES CULTIVOS PROTEGIDOS

TRIGO

ALFALFA

ALGODON

FRESA

AVENA

VID



197,644.15 HA
SUPERFICIE CULTIVADA



\$18,281,506,440.00
VALOR DE LA PRODUCCIÓN

RESULTADO DE LA VIGILANCIA AL MES

7

MUESTRAS INGRESADAS

a Diagnostico Fitosanitario en el Centro Nacional de Referencia Fitosanitaria

**DIAGNÓSTICO
NEGATIVO**

A LA PRESENCIA DE PLAGAS
BAJO VIGILANCIA