

PROGRAMA DE VIGILANCIA EPIDEMIOLÓGICA FITOSANITARIA

Estado de Oaxaca

Informe de Actividades correspondiente a marzo de 2019

19

PLAGAS VIGILADAS CONFORME A LA NIMF 6

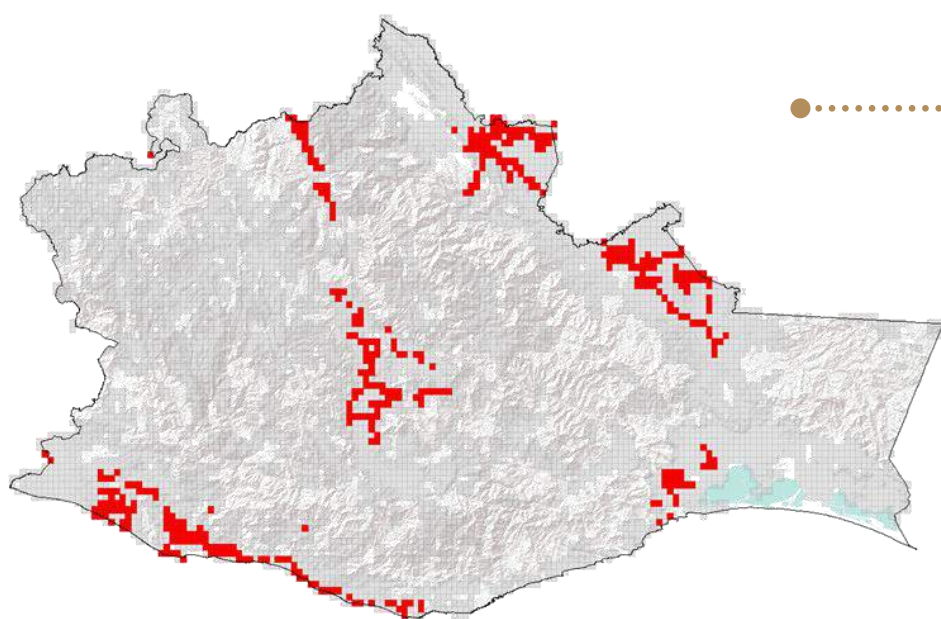
- Chinche marmolada (*Halyomorpha halys*)
- Complejo de escarabajos ambrosiales
- Gusano de la mazorca (*Helicoverpa armigera*)
- Gusano oriental de la hoja (*Spodoptera litura*)
- Gorgojo khapra (*Trogoderma granarium*)
- Fusariosis de la piña (*Fusarium guttiforme*)
- Palomilla del tomate (*Tuta absoluta*)
- Palomilla gitana (*Lymantria dispar*)
- Picudo rojo de las palmas (*Rhynchophorus ferrugineus*)
- Plagas reglamentadas de los cítricos
- Plagas reglamentadas del plátano
- Pudrición del cogollo (*Phytophthora palmivora*)

90 MUNICIPIOS
↳ 392 LOCALIDADES

11,389

REGISTROS EN
TIEMPO REAL

COBERTURA CON ESTRATEGIAS DE VIGILANCIA



- 525 TRAMPAS
- 330 PUNTOS DE VIGILANCIA
- 93 PARCELAS CENTINELAS
- 3 PLANTAS CENTINELAS

PRINCIPALES CULTIVOS PROTEGIDOS

FRIJOL	MAIZ
SORGO	CÍTRICOS
PIÑA	MANGO



ACTIVIDADES



ACTIVIDAD	PROGRAMADO AL MES	REALIZADO AL MES	% DE AVANCE
REVISIONES EN RUTAS DE TRAMPEO	2,545	2,545	100
REVISIONES EN RUTAS DE VIGILANCIA	884	884	100
REVISIONES EN PARCELAS CENTINELA	279	279	100
REVISIONES EN PLANTAS CENTINELA	11	11	100
SITIOS EXPLORADAS	144	144	100
HECTAREAS EXPLORADAS	3,657	3,656.72	100



649,781.90HA
SUPERFICIE CULTIVADA



\$6,395,627,981.01
VALOR DE LA PRODUCCIÓN

RESULTADO DE LA VIGILANCIA AL MES

1

MUESTRAS INGRESADAS

a Diagnostico Fitosanitario en el Centro Nacional de Referencia Fitosanitaria

DIAGNÓSTICO NEGATIVO

A LA PRESENCIA DE PLAGAS
BAJO VIGILANCIA