

# PROGRAMA DE VIGILANCIA EPIDEMIOLÓGICA FITOSANITARIA

## Estado de Nayarit

Informe de Actividades correspondiente a marzo de 2019

**20**

### PLAGAS VIGILADAS

CONFORME A LA NIMF 6

- Chinche marmolada (*Halyomorpha halys*)
- Complejos escarabajos ambrosiales
- Fusariosis de la piña (*Fusarium gutiforme*)
- Gorgojo kapra (*Trogoderma granarium*)
- Gusano de la mazorca (*Helicoverpa armigera*)
- Gusano oriental de la hoja (*Spodoptera litura*)
- Palomilla del tomate (*Tuta absoluta*)
- Plaga reglamentada de los cítricos
- Plagas reglamentadas del plátano
- Picudo rojo de las palmas (*Rhynchophorus ferrugineus*)
- Pudrición del cogollo de la palma (*Phytophthora palmivora*)
- Quemadura de la hoja (*Xylella fastidiosa*)
- Vigilancia pasiva

**17**

MUNICIPIOS

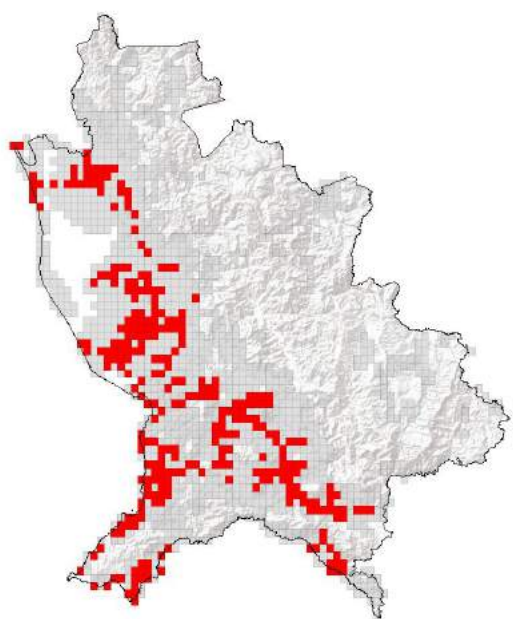
**253**

LOCALIDADES

**7,870**

REGISTROS EN  
TIEMPO REAL

### COBERTURA CON ESTRATEGIAS DE VIGILANCIA



761 TRAMPAS

337 PUNTOS DE VIGILANCIA

14 PARCELAS CENTINELAS

### PRINCIPALES CULTIVOS PROTEGIDOS

MAIZ

PLÁTANO

PALMAS

MANGO

CITRICOS

AGUACATE



### ACTIVIDADES



ACTIVIDAD	PROGRAMADO AL MES	REALIZADO AL MES	% DE AVANCE
REVISIONES EN RUTAS DE TRAMPEO	3,37	3,374	100
REVISIONES EN RUTAS DE VIGILANCIA	1,096	1,096	100
REVISIONES EN PARCELAS CENTINELA	44	44	100
HECTAREAS EXPLORADAS	1,027.69	1,027.69	100



**381,975 HA**

SUPERFICIE CULTIVADA



**\$9,730,787,826.00**

VALOR DE LA PRODUCCIÓN

### RESULTADO DE LA VIGILANCIA AL MES

**5**

#### MUESTRAS INGRESADAS

a Diagnostico Fitosanitario en el Centro Nacional de Referencia Fitosanitaria

DIAGNÓSTICO  
**NEGATIVO**

A LA PRESENCIA DE PLAGAS  
BAJO VIGILANCIA