

# PROGRAMA DE VIGILANCIA EPIDEMIOLÓGICA FITOSANITARIA

## Estado de Michoacán

Informe de Actividades correspondiente a marzo de 2019

25

### PLAGAS VIGILADAS CONFORME A LA NIMF 6

- Chinche marmolada (*Halyomorpha halys*)
- Gorgojo khapra (*Trogoderma granarium*)
- Gusano de la mazorca (*Helicoverpa armigera*)
- Gusano oriental de la hoja (*Spodoptera litura*)
- Palomilla del tomate (*Tuta absoluta*)
- Palomilla europea de la vid (*Lobesia botrana*)
- Palomilla gitana (*Lymantria dispar*)
- Palomilla marrón de la manzana (*Epiphyas postvittana*)
- Palomilla oriental de la fruta (*Grapholita molesta*)
- Quemadura de la hoja (*Xylella fastidiosa*)
- Complejos de Escarabajos Ambrosiales
- Plagas Cuarentenarias de las Palmeras
- Plagas Reglamentadas de los Cítricos
- Plagas Reglamentadas del Plátano

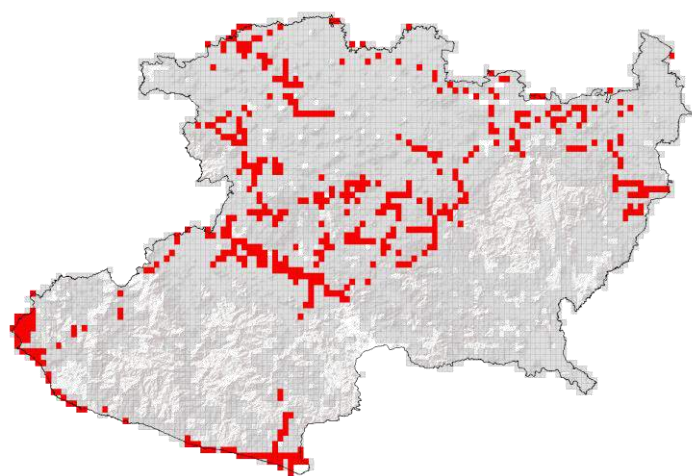
67 MUNICIPIOS

463 LOCALIDADES

13,791

REGISTROS EN  
TIEMPO REAL

### COBERTURA CON ESTRATEGIA DE VIGILANCIA



825 TRAMPAS

310 PUNTOS DE VIGILANCIA

19 PARCELAS CENTINELAS

12 PLANTAS CENTINELAS

### ACTIVIDADES



ACTIVIDAD	PROGRAMADO AL MES	REALIZADO AL MES	% DE AVANCE
REVISIONES EN RUTAS DE TRAMPEO	5,867	5,867	100
REVISIONES EN RUTAS DE VIGILANCIA	1,087	1,087	100
REVISIONES EN PARCELAS CENTINELA	156	156	100
REVISIONES EN PLANTAS CENTINELA	42	42	100
HECTAREAS EXPLORADAS	1,922.65	1,922.65	100

### PRINCIPALES CULTIVOS PROTEGIDOS

AGUACATE

ZARZAMORA

FRESA

MAÍZ

LIMÓN

TOMATE ROJO



1,153,141.07 HA  
SUPERFICIE CULTIVADA



\$80,753,171,362.41  
VALOR DE LA PRODUCCIÓN

### RESULTADO DE LA VIGILANCIA AL MES

03

#### MUESTRAS INGRESADAS

a Diagnostico Fitosanitario en el  
Centro Nacional de Referencia Fitosanitaria

### DIAGNÓSTICO NEGATIVO

A LA PRESENCIA DE PLAGAS  
BAJO VIGILANCIA