

# PROGRAMA DE VIGILANCIA EPIDEMIOLÓGICA FITOSANITARIA

## Estado de Tabasco

Informe de Actividades correspondiente a febrero de 2019

25

### PLAGAS VIGILADAS

CONFORME A LA NIMF 6

- Gusano de la mazorca (*Helicoverpa armigera*)
- Gusano oriental de la hoja (*Spodoptera litura*)
- Plagas reglamentadas de los cítricos
- Plagas reglamentadas del platano
- Picudo rojo de las palmas (*Rhynchophorus ferrugineus*)
- Pudrición del cogollo de las palmas (*Phytophthora palmivora*)
- Complejo de escarabajos ambrosiales
- Fusariosis de la piña (*Fusarium guttiforme*)
- Palomilla del tomate (*Tuta absoluta*)
- Escoba de bruja del cacao (*Moniliophthora perniciosa*)
- Palomilla del nopal (*Cactoblastis cactorum*)
- Chinche marmolada (*Halyomorpha halys*)
- Vigilancia pasiva

3

MUNICIPIOS



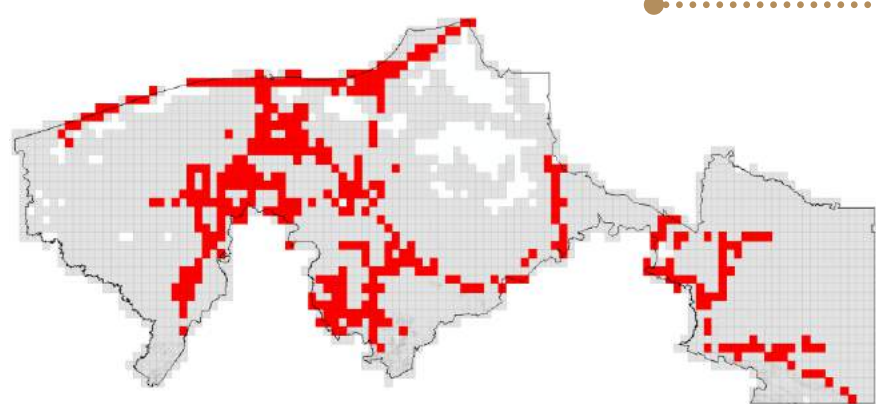
51

LOCALIDADES

222

REGISTROS EN  
TIEMPO REAL

## COBERTURA CON ESTRATEGIAS DE VIGILANCIA



35 TRAMPAS

14 PUNTOS DE VIGILANCIA

2 PARCELAS CENTINELA

## ACTIVIDADES



ACTIVIDAD	PROGRAMADO AL MES	REALIZADO AL MES	% DE AVANCE
REVISIONES EN RUTAS DE TRAMPEO	35	35	100%
REVISIONES EN RUTAS DE VIGILANCIA	13	13	100%
REVISIONES EN PARCELAS CENTINELA	2	2	100%
HECTAREAS EXPLORADAS	0	0	0%
SITIOS EN EXPLORACIÓN PUNTUAL	45	45	100%

## PRINCIPALES CULTIVOS PROTEGIDOS

CAÑA DE AZUCAR

PALMA DE ACEITE

PLATANO

MAIZ

CITRICOS

SORGO



166,422.12 HA  
SUPERFICIE CULTIVADA



\$4,689,245.26  
VALOR DE LA PRODUCCIÓN

## RESULTADO DE LA VIGILANCIA AL MES

0

### MUESTRAS INGRESADAS

a Diagnostico Fitosanitario en el Centro Nacional de Referencia Fitosanitaria

DIAGNÓSTICO  
**NEGATIVO**

A LA PRESENCIA DE PLAGAS  
BAJO VIGILANCIA