

# PROGRAMA DE VIGILANCIA EPIDEMIOLÓGICA FITOSANITARIA

## Estado de Michoacán

Informe de Actividades correspondiente a febrero de 2019

25

### PLAGAS VIGILADAS CONFORME A LA NIMF 6

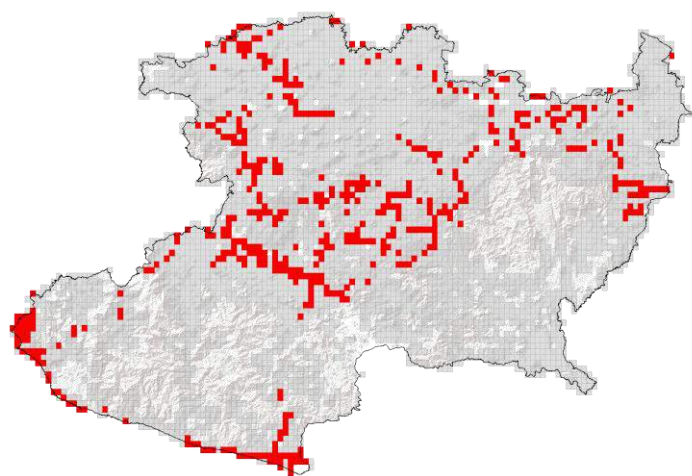
- Chinche marmolada (*Halyomorpha halys*)
- Gorgojo khapra (*Trogoderma granarium*)
- Gusano de la mazorca (*Helicoverpa armigera*)
- Gusano oriental de la hoja (*Spodoptera litura*)
- Palomilla del tomate (*Tuta absoluta*)
- Palomilla europea de la vid (*Lobesia botrana*)
- Palomilla gitana (*Lymantria dispar*)
- Palomilla marrón de la manzana (*Epiphyas postvittana*)
- Palomilla oriental de la fruta (*Grapholita molesta*)
- Quemadura de la hoja (*Xylella fastidiosa*)
- Complejos de Escarabajos Ambrosiales
- Plagas Cuarentenarias de las Palmeras
- Plagas Reglamentadas de los Cítricos
- Plagas Reglamentadas del Plátano

59 MUNICIPIOS  
355 LOCALIDADES

4,187

REGISTROS EN  
TIEMPO REAL

### COBERTURA CON ESTRATEGIA DE VIGILANCIA



532 TRAMPAS

211 PUNTOS DE VIGILANCIA

14 PARCELAS CENTINELAS

12 PLANTAS CENTINELAS

### PRINCIPALES CULTIVOS PROTEGIDOS

AGUACATE

ZARZAMORA

FRESA

MAÍZ

LIMÓN

TOMATE  
ROJO



### ACTIVIDADES



ACTIVIDAD	PROGRAMADO AL MES	REALIZADO AL MES	% DE AVANCE
REVISIONES EN RUTAS DE TRAMPEO	1,827	1,827	100
REVISIONES EN RUTAS DE VIGILANCIA	264	264	100
REVISIONES EN PARCELAS CENTINELA	15	15	100
REVISIONES EN PLANTAS CENTINELA	48	48	100
HECTAREAS EXPLORADAS	614.6	614.6	100



1,153,141.07 HA  
SUPERFICIE CULTIVADA



\$80,753,171,362.41  
VALOR DE LA PRODUCCIÓN

### RESULTADO DE LA VIGILANCIA AL MES

03

#### MUESTRAS INGRESADAS

a Diagnostico Fitosanitario en el  
Centro Nacional de Referencia Fitosanitaria

### DIAGNÓSTICO NEGATIVO

A LA PRESENCIA DE PLAGAS  
BAJO VIGILANCIA