

PROGRAMA DE VIGILANCIA EPIDEMIOLÓGICA FITOSANITARIA

Estado de Guerrero

Informe de Actividades correspondiente a febrero de 2019

20

PLAGAS VIGILADAS CONFORME A LA NIMF 6

- Chinche marmolada (*Halyomorpha halys*)
- Complejo de escarabajos ambrosiales
- Gorgojo Khapra (*Trogoderma granarium*)
- Gusano de la mazorca (*Helicoverpa armigera*)
- Gusano oriental de la hoja (*Spodoptera litura*)
- Quemadura de la hoja (*Xylella fastidiosa*)
- Palomilla del tomate (*Tuta absoluta*)
- Picudo rojo de las palmas (*Rhynchophorus ferrugineus*)
- Pudrición del cogollo de las palmas (*Phytophthora palmivora*)
- Plagas reglamentadas de los cítricos
- Plagas reglamentadas del plátano

18

MUNICIPIOS



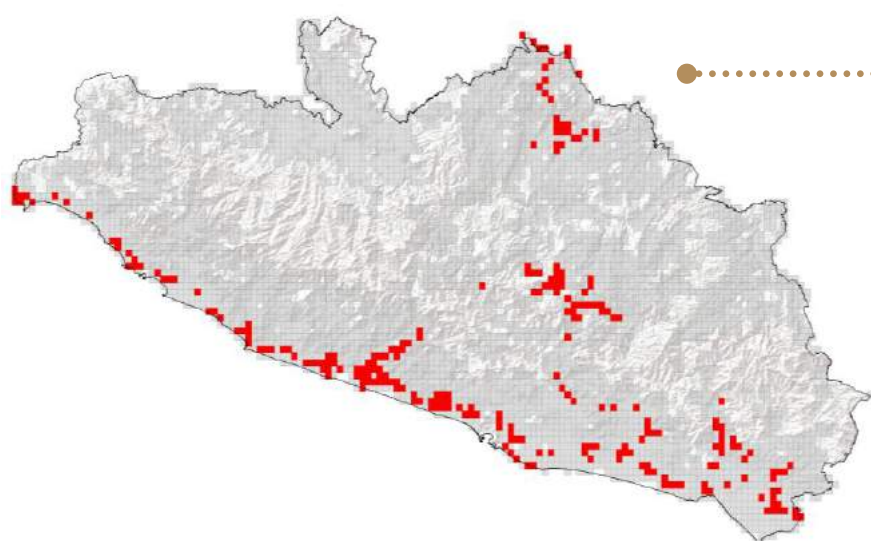
69

LOCALIDADES

526

REGISTROS EN
TIEMPO REAL

COBERTURA CON ESTRATEGIAS DE VIGILANCIA



4 PUNTOS DE VIGILANCIA

99 TRAMPAS

3 PLANTAS CENTINELAS

ACTIVIDADES



ACTIVIDAD	PROGRAMADO AL MES	REALIZADO AL MES	% DE AVANCE
REVISIONES EN RUTAS DE TRAMPEO	116	116	100
REVISIONES EN RUTAS DE VIGILANCIA	4	4	100
REVISIONES EN PLANTAS CENTINELA	5	5	100
SITIOS EXPLORADOS	48	48	100
HECTAREAS EXPLORADAS	22.46	22.46	100

PRINCIPALES CULTIVOS PROTEGIDOS

MAIZ

FRIJOL

SORGO

COCO

MANGO

PLÁTANO



626,814.70 HA

SUPERFICIE CULTIVADA



\$8,770,106,580.84

VALOR DE LA PRODUCCIÓN

RESULTADO DE LA VIGILANCIA AL MES

1

MUESTRAS INGRESADAS

a Diagnostico Fitosanitario en el
Centro Nacional de Referencia Fitosanitaria

DIAGNÓSTICO NEGATIVO

A LA PRESENCIA DE PLAGAS
BAJO VIGILANCIA