

# PROGRAMA DE VIGILANCIA EPIDEMIOLÓGICA FITOSANITARIA

## Estado de Veracruz

Informe de Actividades correspondiente a enero de 2019

22

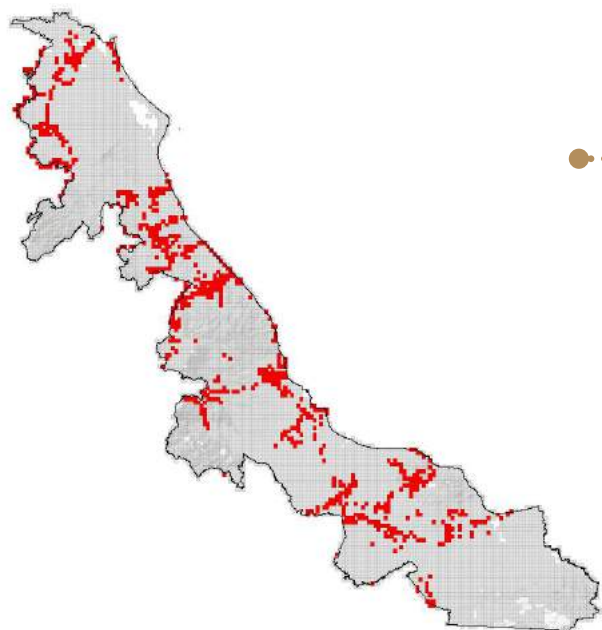
### PLAGAS VIGILADAS CONFORME A LA NIMF 6

- Chinche marmolada (*Halyomorpha halys*)
- Complejo de escarabajos ambrosiales
- Gorgojo Khapra (*Trogoderma granarium*)
- Gusano de la mazorca (*Helicoverpa armigera*)
- Gusano oriental de la hoja (*Spodoptera litura*)
- Palomilla del nopal (*Cactoblastis cactorum*)
- Palomilla del tomate (*Tuta absoluta*)
- Picudo rojo de las palmas (*Rhynchophorus ferrugineus*)
- Pudrición del cogollo de las palmas (*Phytophthora palmivora*)
- Plagas reglamentadas de los cítricos
- Plagas reglamentadas del plátano

94 MUNICIPIOS  
840 LOCALIDADES

8,734  
REGISTROS EN  
TIEMPO REAL

### COBERTURA CON ESTRATEGIAS DE VIGILANCIA



900 PUNTOS DE VIGILANCIA

450 TRAMPAS

57 PARCELAS CENTINELAS

15 PLANTAS CENTINELAS

### ACTIVIDADES



ACTIVIDAD	PROGRAMADO AL MES	REALIZADO AL MES	% DE AVANCE
REVISIONES EN <b>RUTAS DE TRAMPEO</b>	1151	1151	100
REVISIONES EN <b>RUTAS DE VIGILANCIA</b>	988	988	100
REVISIONES EN <b>PARCELAS CENTINELA</b>	41	41	100
REVISIONES EN <b>PLANTAS CENTINELA</b>	35	35	100
SITIOS <b>EXPLORADOS</b>	1260	1260	100
HECTAREAS <b>EXPLORADAS</b>	1338.01	1338.01	100

### PRINCIPALES CULTIVOS PROTEGIDOS

MAIZ	FRIJOL
ARROZ	CAÑA DE AZUCAR
CÍTRICOS	PIÑA



964,495.87 HA  
SUPERFICIE CULTIVADA



\$19,873,144,413.41  
VALOR DE LA PRODUCCIÓN

### RESULTADO DE LA VIGILANCIA AL MES

0

#### MUESTRAS INGRESADAS

a Diagnostico Fitosanitario en el  
Centro Nacional de Referencia Fitosanitaria

### DIAGNÓSTICO NEGATIVO

A LA PRESENCIA DE PLAGAS  
BAJO VIGILANCIA