

# PROGRAMA DE VIGILANCIA EPIDEMIOLÓGICA FITOSANITARIA

## Estado de Tamaulipas

Informe de Actividades correspondiente a enero de 2019

**16**

### PLAGAS VIGILADAS

CONFORME A LA NIMF 6

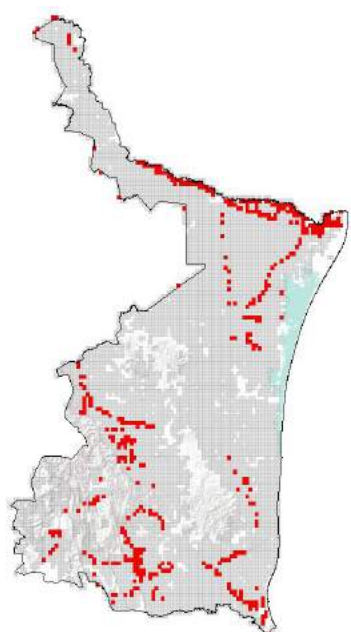
- Complejo de escarabajos ambrosiales
- Chinche marmolada (*Halyomorpha halys*)
- Gorgojo Khapra (*Trogoderma granarium*)
- Gusano de la mazorca (*Helicoverpa armigera*)
- Gusano oriental de la hoja (*Spodoptera litura*)
- Palomilla del nopal (*Cactoblastis cactorum*)
- Palomilla marrón de la manzana (*Epiphyas postvittana*)
- Palomilla oriental de la fruta (*Grapholita molesta*)
- Palomilla del tomate (*Tuta absoluta*)
- Roya negra del tallo del trigo (*Puccinia graminis f. sp. tritici raza Ug99*)
- Palomilla gitana (*Lymantria dispar*)
- Picudo rojo de las palmas (*Rhynchophorus ferrugineus*)
- Plagas reglamentadas de los cítricos
- Vigilancia pasiva

**23** MUNICIPIOS  
↳ **349**  
LOCALIDADES

**3662**

REGISTROS EN  
TIEMPO REAL

### COBERTURA CON ESTRATEGIAS DE VIGILANCIA



471 PUNTOS DE VIGILANCIA

601 TRAMPAS

17 PLANTAS CENTINELAS

40 PARCELAS CENTINELAS

### ACTIVIDADES



ACTIVIDAD	PROGRAMADO AL MES	REALIZADO AL MES	% DE AVANCE
REVISIONES EN RUTAS DE TRAMPEO	1224	1224	100
REVISIONES EN RUTAS DE VIGILANCIA	471	471	100
REVISIONES EN PARCELAS CENTINELA	67	67	100
REVISIONES EN PLANTAS CENTINELA	108	108	100
HECTAREAS EXPLORADAS	312	312.89	100

### PRINCIPALES CULTIVOS PROTEGIDOS

CHILE

MAIZ

ALGODON

CÍTRICOS

SORGO

SOYA



**1,400,481 HA**

SUPERFICIE CULTIVADA



**\$18,155,557,700.00**

VALOR DE LA PRODUCCIÓN

### RESULTADO DE LA VIGILANCIA AL MES

**0**

#### MUESTRAS INGRESADAS

a Diagnostico Fitosanitario en el Centro Nacional de Referencia Fitosanitaria

DIAGNÓSTICO  
**NEGATIVO**

A LA PRESENCIA DE PLAGAS  
BAJO VIGILANCIA