

# PROGRAMA DE VIGILANCIA EPIDEMIOLÓGICA FITOSANITARIA

## San Luís Potosí

Informe de Actividades correspondiente a enero de 2019

**11**

### PLAGAS VIGILADAS

CONFORME A LA NIMF 6

Complejo de escarabajos ambrosiales

Chinche marmolada (*Halyomorpha halys*)

Gusano de la mazorca (*Helicoverpa armígera*)

Gusano oriental de la hoja (*Spodoptera litura*)

Palomilla del nopal (*Cactoblastis cactorum*)

Palomilla del tomate (*Tuta absoluta*)

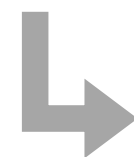
Plagas reglamentadas de los cítricos

Plagas reglamentadas del plátano

Quemadura de la Hoja (*Xylella fastidiosa*)

**58**

MUNICIPIOS

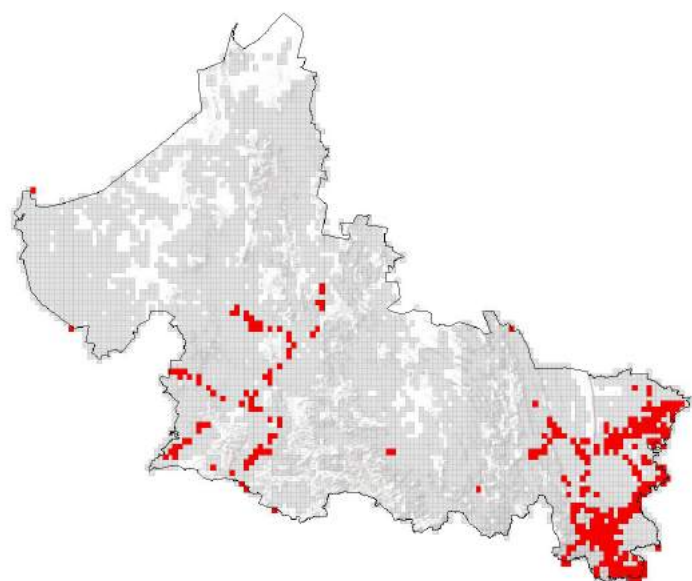


**2654**

LOCALIDADES

**2536**  
REGISTROS EN  
TIEMPO REAL

## COBERTURA CON ESTRATEGIA DE VIGILANCIA



539

TRAMPAS

14

PARCELAS CENTINELAS

148

PARCELAS CENTINELAS



## ACTIVIDADES

ACTIVIDAD	PROGRAMADO AL MES	REALIZADO AL MES	% DE AVANCE
REVISIONES EN RUTAS DE TRAMPEO	1087	1087	100
REVISIONES EN RUTAS DE VIGILANCIA	209	209	100
REVISIONES EN PARCELAS CENTINELA	18	18	100
HECTAREAS EXPLORADAS	236.98	236.98	100

## PRINCIPALES CULTIVOS PROTEGIDOS

MAÍZ	FRIJOL
CÍTRICOS	SOJA
NOPAL	ALFALFA



**847,718.38ha**

SUPERFICIE CULTIVADA



**\$ 15,788,427,885.27**

VALOR DE LA PRODUCCIÓN

## RESULTADO DE LA VIGILANCIA AL MES

**0**

### MUESTRAS INGRESADAS

a Diagnostico Fitosanitario en el Centro Nacional de Referencia Fitosanitaria

## DIAGNÓSTICO NEGATIVO

A LA PRESENCIA DE PLAGAS BAJO VIGILANCIA