

PROGRAMA DE VIGILANCIA EPIDEMIOLÓGICA FITOSANITARIA

Estado de Quintana Roo

Informe de Actividades correspondiente a enero de 2019

25

PLAGAS VIGILADAS

CONFORME A LA NIMF 6

- Gusano de la mazorca (*Helicoverpa armigera*)
- Gusano oriental de la hoja (*Spodoptera litura*)
- Plagas reglamentadas de los cítricos
- Plagas reglamentadas del platano
- Picudo rojo de las palmas (*Rhynchophorus ferrugineus*)
- Pudrición del cogollo de las palmas (*Phytophthora palmivora*)
- Complejo de escarabajos ambrosiales
- Fusariosis de la piña (*Fusarium guttiforme*)
- Palomilla del tomate (*Tuta absoluta*)
- Palomilla del nopal (*Cactoblastis cactorum*)
- Chinche marmolada (*Halyomorpha halys*)
- Vigilancia pasiva

10

MUNICIPIOS



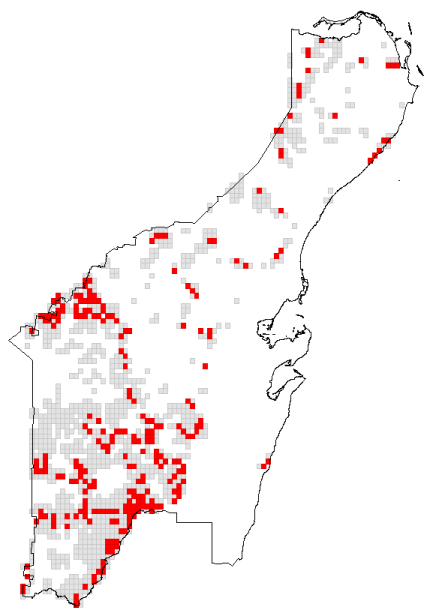
185

LOCALIDADES

1,570

REGISTROS EN
TIEMPO REAL

COBERTURA CON ESTRATEGIAS DE VIGILANCIA



475 TRAMPAS

215 PUNTOS DE VIGILANCIA

21 PARCELAS CENTINELA

ACTIVIDADES



ACTIVIDAD	PROGRAMADO AL MES	REALIZADO AL MES	% DE AVANCE
REVISIONES EN RUTAS DE TRAMPEO	475	475	100 %
REVISIONES EN RUTAS DE VIGILANCIA	215	216	100%
REVISIONES EN PARCELAS CENTINELA	21	21	100%
HECTAREAS EXPLORADAS	0	0	0 %
SITIOS EN EXPLORACIÓN PUNTUAL	56	56	100%

PRINCIPALES CULTIVOS PROTEGIDOS

CAÑA DE AZUCAR	PIÑA
COCO FRUTA	MAIZ
CITRICOS	SORGO



113,682.50 HA
SUPERFICIE CULTIVADA



\$1,859,882.87
VALOR DE LA PRODUCCIÓN

RESULTADO DE LA VIGILANCIA AL MES

0

MUESTRAS INGRESADAS

a Diagnostico Fitosanitario en el Centro Nacional de Referencia Fitosanitaria

DIAGNÓSTICO NEGATIVO

A LA PRESENCIA DE PLAGAS BAJO VIGILANCIA