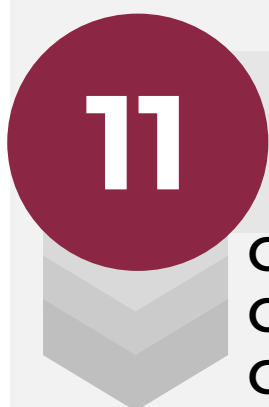


PROGRAMA DE VIGILANCIA EPIDEMIOLÓGICA FITOSANITARIA Querétaro

Informe de Actividades correspondiente a enero de 2019



11

PLAGAS VIGILADAS

CONFORME A LA NIMF 6

Complejo de escarabajos ambrosiales

Chinche marmolada (*Halyomorpha halys*)

Gorgojo khapra (*Trogoderma granarium*)

Gusano de la mazorca (*Helicoverpa armígera*)

Gusano oriental de la hoja (*Spodoptera litura*)

Palomilla del tomate (*Tuta absoluta*)

Palomilla europea de la vid (*Lobesia botrana*)

Plagas cuarentenarias de la vid

Quemadura de la Hoja (*Xylella fastidiosa*)

18

MUNICIPIOS



467

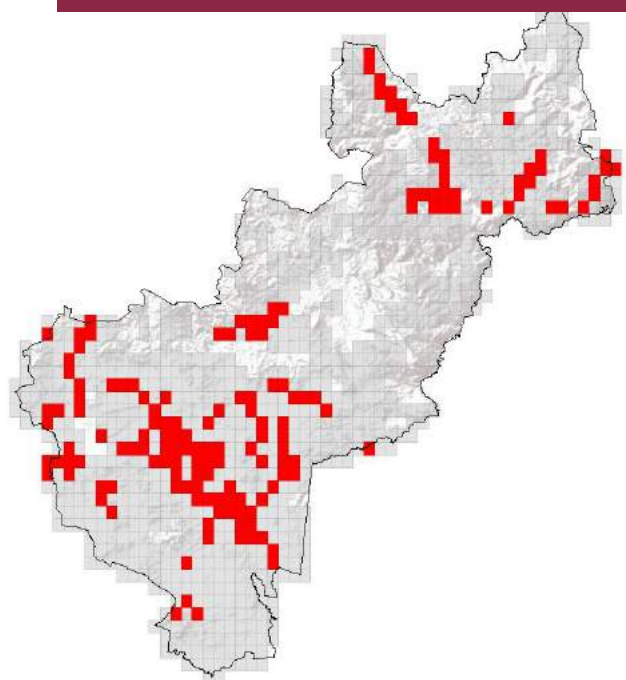
LOCALIDADES



19

REGISTROS EN
TIEMPO REAL

COBERTURA CON ESTRATEGIA DE VIGILANCIA



77

TRAMPAS INSTALADAS

44

PUNTOS DE VIGILANCIA

0

PARCELAS CENTINELAS

PRINCIPALES CULTIVOS PROTEGIDOS

MAÍZ

ALFALFA

TOMATE

CEBADA

AGUACATE

VID



ACTIVIDADES



ACTIVIDAD	PROGRAMADO AL MES	REALIZADO AL MES	% DE AVANCE
REVISIONES EN RUTAS DE TRAMPEO	19	19	100
REVISIONES EN RUTAS DE VIGILANCIA	0	0	0
REVISIONES EN PARCELAS CENTINELA	0	0	0
HECTAREAS EXPLORADAS	0	0	0



154,108.44 ha

SUPERFICIE CULTIVADA



\$4,066,157,533.48

VALOR DE LA PRODUCCIÓN

RESULTADO DE LA VIGILANCIA AL MES



0

MUESTRAS INGRESADAS

a Diagnostico Fitosanitario en el
Centro Nacional de Referencia Fitosanitaria

DIAGNÓSTICO NEGATIVO

A LA PRESENCIA DE PLAGAS
BAJO VIGILANCIA