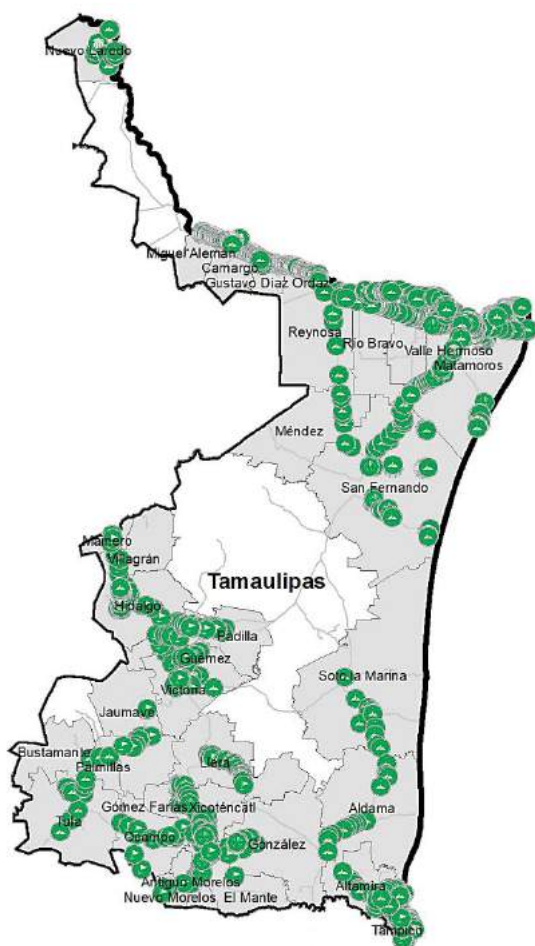


Programa de Vigilancia Epidemiológica Fitosanitaria en el Estado de Tamaulipas Informe de Estrategias Operativas SEPTIEMBRE DE 2018

PLAGAS VIGILADAS

- ✓ **Gusano de la mazorca** (*Helicoverpa armigera*)
- ✓ **Plagas cuarentenarias de las palmas**
- ✓ **Gorgojo Khapra** (*Trogoderma granarium*)
- ✓ **Carbón parcial del trigo** (*Tilletia indica*)
- ✓ **Roya negra del tallo del trigo** (*Puccinia graminis* f. sp. *tritici*) raza Ug99
- ✓ **Palomilla del tomate** (*Tuta absoluta*)
- ✓ **Palomilla del nopal** (*Cactoblastis cactorum*)
- ✓ **Complejo de escarabajos ambrosiales**
- ✓ **Gusano oriental de la hoja** (*Spodoptera litura*)
- ✓ **Plagas reglamentadas de los cítricos**



Estrategias Operativas / Condición fitosanitaria



Programación anual/Tipo de apoyo

Acción	Unidad de medida	U002
Ruta de trapeo (RT)	Revisiones	33,398
Ruta de Vigilancia (RV)	Revisiones	3,345
Parcela centinela (PC)	Revisiones	435
Planta centinela (PLC)	Revisiones	561
Exploración puntual (EP)	Sitios explorados	6,157
Área de exploración (AE)	Superficie	5,840

Resultado:

Negativo a la presencia de plagas bajo vigilancia

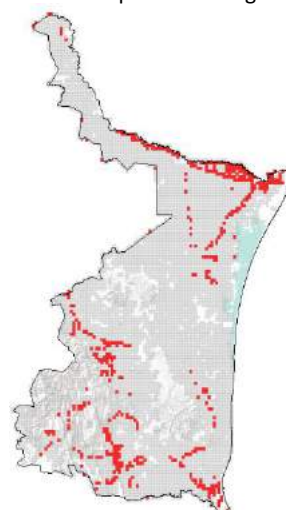
Estado	Acciones Operativas programadas al mes						Acciones Operativas realizadas al mes					
	RT	RV	PC	PLC	EP	AE	RT	RV	PC	PLC	EP	AE
Tamaulipas	33,398	3,345	435	561	6,157	5,840	30,029	3,298	425	541	6,617	4,636.35

Porcentaje de cobertura de sitios de riesgo con acciones VEF

Número de sitios de riesgo con acciones VEF en Septiembre: **496**

Número de sitios de riesgo que requieren acciones de VEF: **6,400**

Unidades de producción agrícola en el Estado: **810**



% de cobertura = **7.75**

Porcentaje de avance respecto a lo programado al mes

