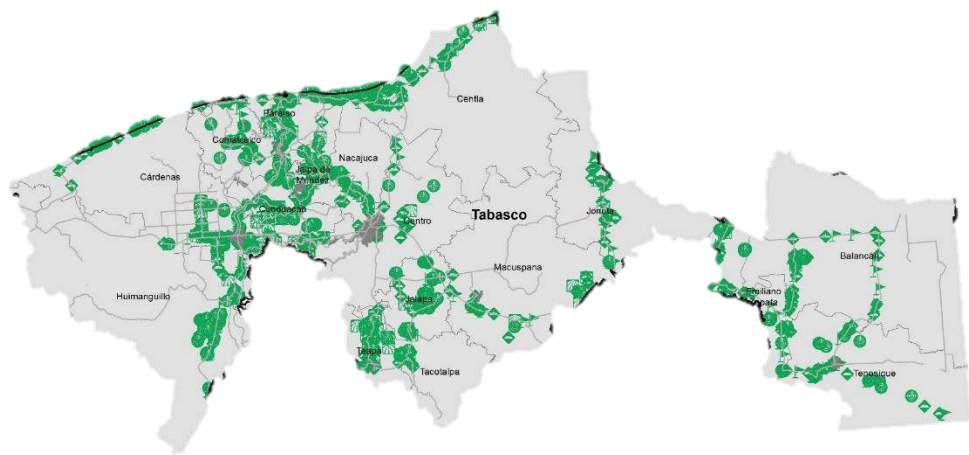
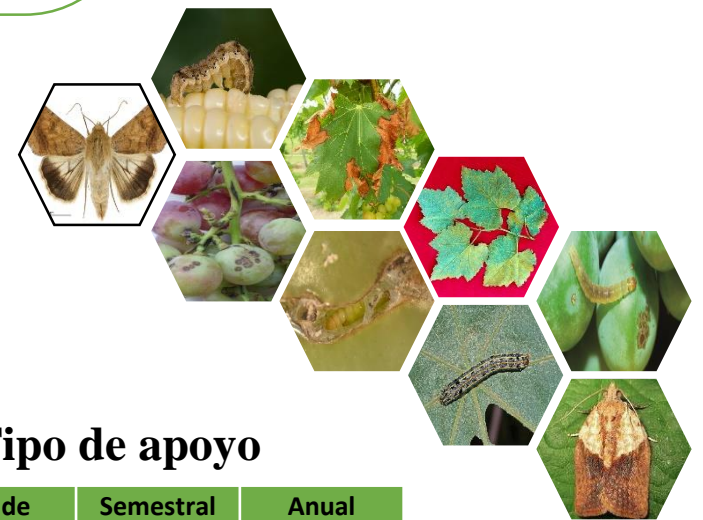


Programa de Vigilancia Epidemiológica Fitosanitaria en el Estado de **Tabasco** Informe de Estrategias Operativas A SEPTIEMBRE 2018

PLAGAS VIGILADAS

- ✓ **Palomilla del tomate** (*Tuta absoluta*)
- ✓ **Gusano oriental de la hoja** (*Spodoptera litura*)
- ✓ **Gusano de la mazorca** (*Helicoverpa armigera*)
- ✓ **Plagas reglamentadas de los cítricos**
- ✓ **Plagas reglamentadas del plátano**
- ✓ **Plagas cuarentenarias de las palmas**
- ✓ **Palomilla del nopal** (*Cactoblastis cactorum*)
- ✓ **Escoba de bruja del cacao** (*Moniliophthora perniciosa*)
- ✓ **Fusariosis de la piña** (*Fusarium guttiforme*)
- ✓ **Chinche marmolada** (*Halyomorpha halys*)
- ✓ **Vigilancia pasiva**



Programación /Tipo de apoyo

Acción	Unidad de medida	Semestral U002	Anual S263
Ruta de trapeo (RT)	Revisiones	9,999	4,316
Ruta de Vigilancia (RV)	Revisiones	2,930	1,205
Parcela centinela (PC)	Revisiones	694	286
Exploración puntual (EP)	Sitios explorados	2,328	920
Área de exploración (AE)	Superficie	4,484	2,580.62

Resultado:

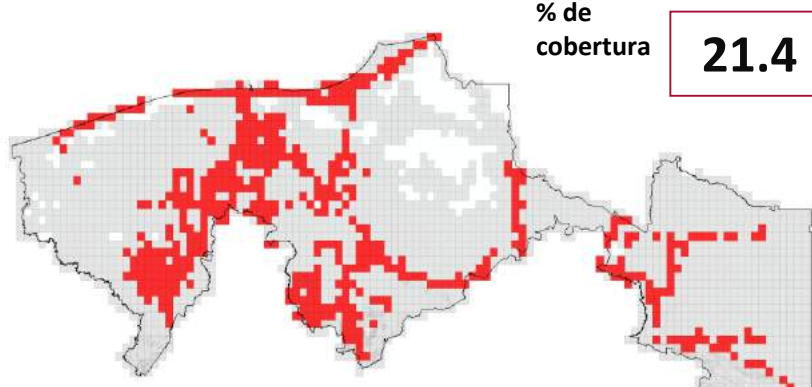
Negativo a la presencia de plagas bajo vigilancia

Estado	Programa	Acciones Operativas programadas al mes					Acciones Operativas realizadas al mes				
		RT	RV	PC	EP	AE	RT	RV	PC	EP	AE
Tabasco	U002	9,999	2,930	694	2,328	4,484	9,999	2,930	694	2,328	4,484
Tabasco	S263	3,200	905	211	1,197	2,046	4,243	1,196	280	1,349	2,389

Porcentaje de cobertura de sitios de riesgo con acciones VEF

- Número de sitios de riesgo con acciones VEF en Septiembre: **524**
- Número de sitios de riesgo que requieren acciones de VEF: **2,441**
- Unidades de producción agrícola en el Estado: **198,602**

% de cobertura
21.4



Porcentaje de avance con respecto a lo programado al mes

