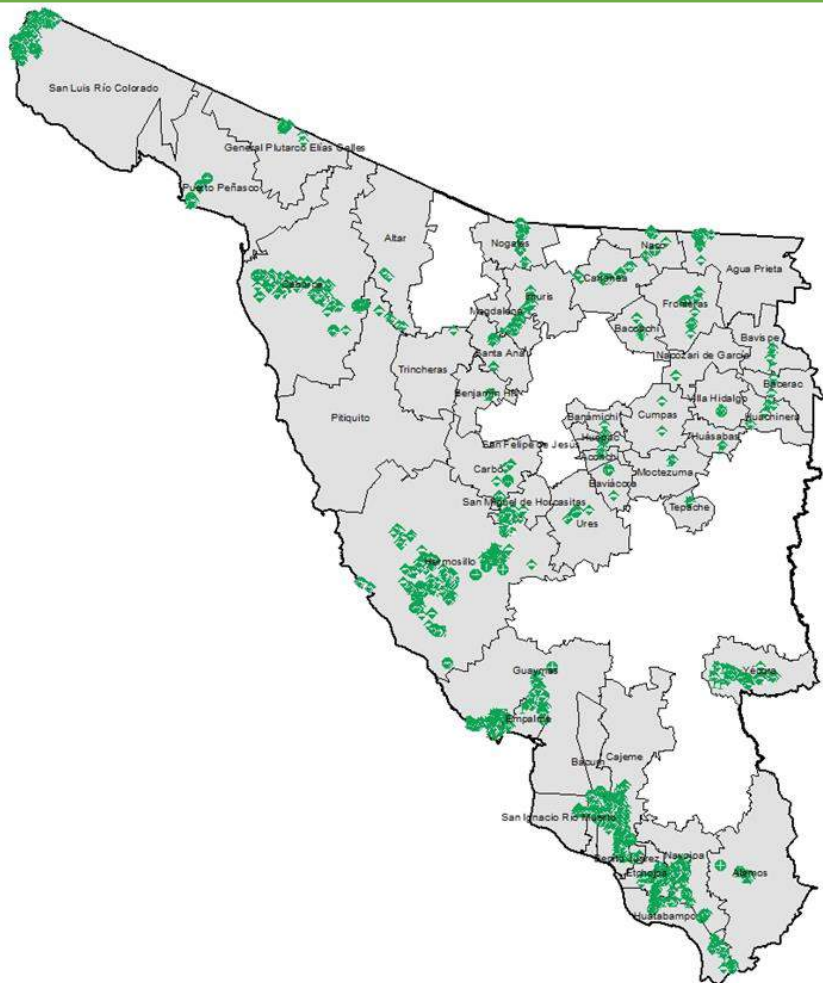


Programa de Vigilancia Epidemiológica Fitosanitaria en el Estado de Sonora Informe de Estrategias Operativas A SEPTIEMBRE 2018

PLAGAS VIGILADAS

- ✓ Complejo escarabajo ambrosiales .
- ✓ Chinche marmolada (*Halyomorpha halys*)
- ✓ Cochinilla rosada (*Maconellicoccus hirsutus*)
- ✓ Gorgojo khapra (*Trogoderma granarium*)
- ✓ Gusano de la mazorca (*Helicoverpa armigera*)
- ✓ Gusano oriental de la hoja (*Spodoptera litura*)
- ✓ Mosca del vinagre de alas manchadas (*Drosophila suzukii*)
- ✓ Palomilla del tomate (*Tuta absoluta*)
- ✓ Palomilla europea de la vid (*Lobesia botrana*)
- ✓ Palomilla gitana (*Lymantria dispar*)
- ✓ Palomilla marrón de la manzana (*Epiphyas postvittana*)
- ✓ Palomilla oriental de la fruta (*Grapholita molesta*)
- ✓ Plagas cuarentenarias de la vid
- ✓ Plagas cuarentenarias de las palmeras
- ✓ Plagas reglamentadas de los cítricos
- ✓ Roya negra del tallo del trigo (*Puccinia graminis* f.sp. *tritici*) raza ug99
- ✓ Tortricido anaranjado (*Argyrotaenia franciscana*)
- ✓ Vigilancia pasiva



Estrategias operativas



Programación /Tipo de apoyo

Acción	Unidad de medida	Meta Anual
Ruta de trapeo (RT)	Revisiones	83,871
Ruta de Vigilancia (RV)	Revisiones	5,896
Parcela centinela (PC)	Revisiones Sitios	56
Exploración puntual (EP)	explorados	1,788
Área de exploración (AE)	Superficie (Ha)	5,856

Resultado:

Negativo a la presencia de plagas bajo vigilancia

Estado	Acciones operativas programadas al mes					Acciones operativas realizadas al mes				
	RT	RV	PC	EP	AE	RT	RV	PC	EP	AE
Sonora	63718	4878	44	1369	4719	63843	5495	44	1386	4765

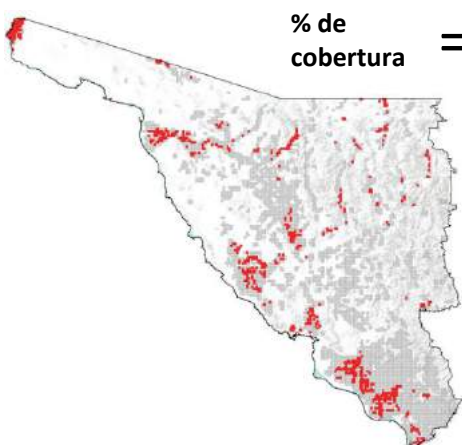
Porcentaje de cobertura de sitios de riesgo con acciones VEF

■ Número de sitios de riesgo con acciones VEF en Septiembre: **651**

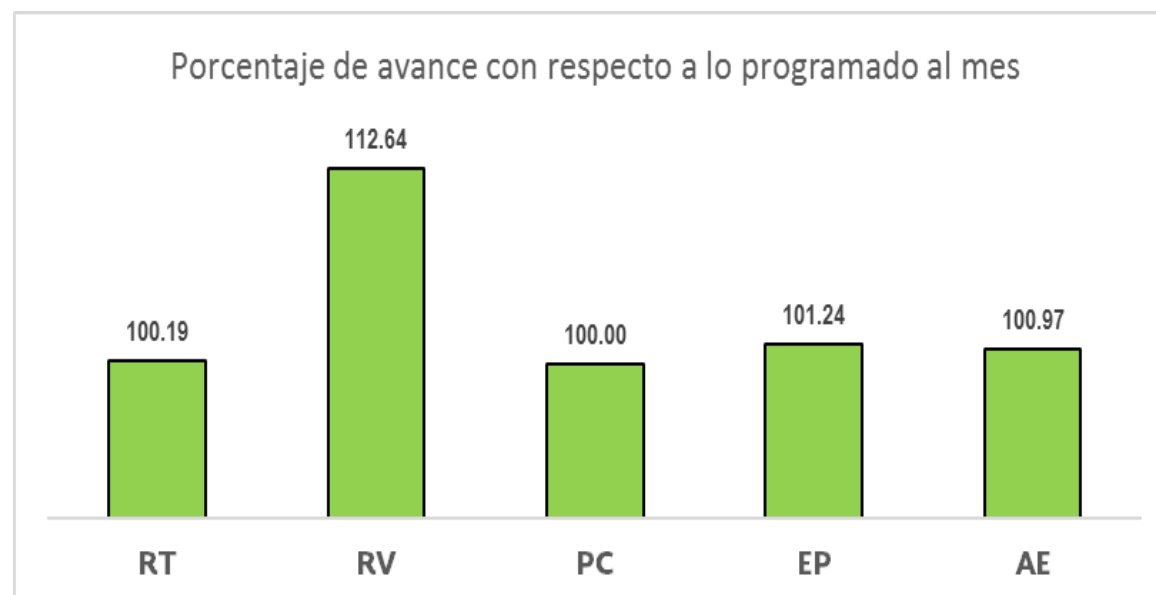
■ Número de sitios de riesgo que requieren acciones de VEF: **5,259**

Unidades de producción agrícola en el Estado: **608,981**

% de cobertura = **12.37**



Porcentaje de avance con respecto a lo programado al mes



■ 91 a 100% ■ 80 a 90% ■ <80%

