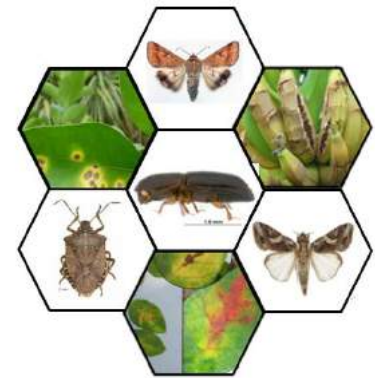


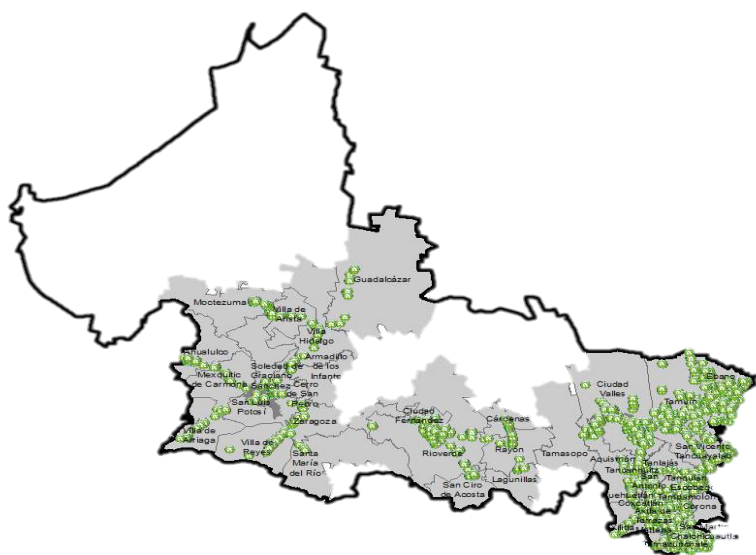
Programa de Vigilancia Epidemiológica Fitosanitaria en el Estado de San Luis Potosí Informe de Estrategias Operativas A SEPTIEMBRE 2018

PLAGAS VIGILADAS

- ✓ Palomilla del Tomate (*Tuta absoluta*)
- ✓ Palomilla del Nopal (*Cactoblastis cactorum*)
- ✓ Gusano de la Mazorca (*Helicoverpa armigera*)
- ✓ Complejo de Escarabajos Ambrosiales (*Xyleborus glabratus-Raffaelea lauricola, Euwallacea sp.-Fusarium euwallaceae*),
- ✓ Plagas Reglamentadas de los Cítricos (*Xylella fastidiosa subsp. pauca, Guignardia citricarpa-Phyllosticta citricarpa, Xanthomonas citri, Pseudocercospora angolensis, Diaprepes abbreviatus*)
- ✓ Plagas Reglamentadas del Plátano (*Fusarium oxysporum f.sp. cubense raza 4, Xanthomonas vasicola pv. musacearum, Ralstonia solanacearum raza 2, Banana bunchy top virus*)
- ✓ Gusano Oriental de la Hoja (*Spodoptera litura*)
- ✓ Quemadura de la Hoja (*Xylella fastidiosa subsp. multiplex*), Chinche Marmolada (*Halyomorpha halys*)
- ✓ Vigilancia pasiva de plagas de importancia cuarentenaria.



Estrategias Operativas



Programación/Tipo de apoyo

Acción	Unidad de medida	Semestral U002	Anual S263
Ruta de trapeo (RT)	Revisiones	1238	2200
Ruta de vigilancia (RV)	Revisiones	274	-
Parcela centinela (PC)	Revisiones	11	84
Exploración puntual (EP)	Sitios	113	350
Área de exploración (AE)	Superficie (Ha)	346.26	1260

Resultado:

Negativo a la presencia de plagas bajo vigilancia

Estado	Programa	Acciones operativas programadas al mes					Acciones operativas realizadas al mes				
		RT	RV	PC	EP	AE	RT	RV	PC	EP	AE
SLP	U002	1238	274	11	113	346.26	1238	274	11	113	346.26
SLP	S263	1688		62	274	940	1065		43	157	365

Porcentaje de cobertura de sitios de riesgo con acciones VEF

Porcentaje de avance con respecto a lo programado al mes

■ Número de sitios de riesgo con acciones VEF en Septiembre: **3,154,361**

■ Número de sitios de riesgo que requieren acciones de VEF: **4,487**

Unidades de producción agrícola en el Estado: **284,349**

% de cobertura =

15.67

