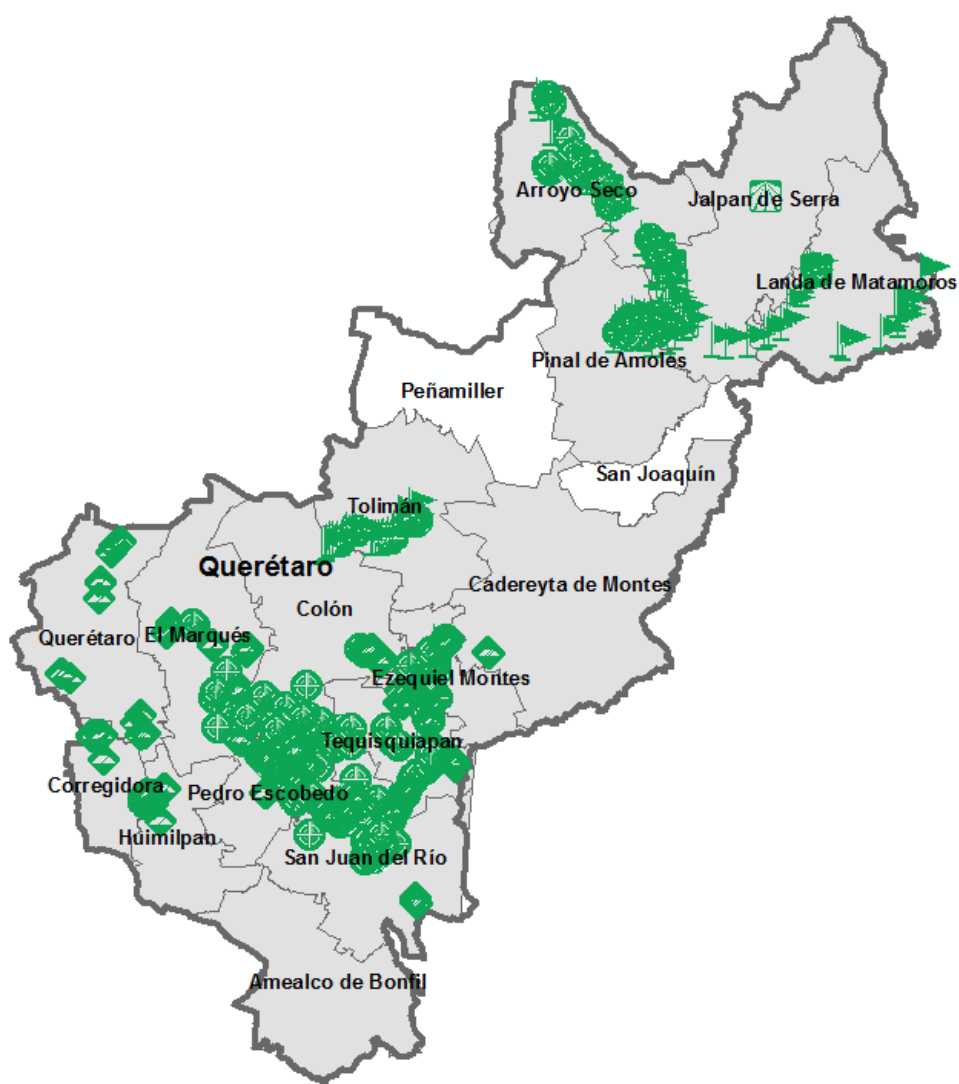


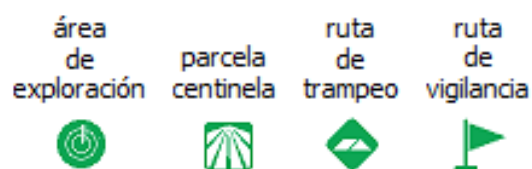
Programa de Vigilancia Epidemiológica Fitosanitaria en el Estado de **Querétaro** Informe de Estrategias Operativas A SEPTIEMBRE DE 2018

PLAGAS VIGILADAS

- ✓ **Gusano de la mazorca** (*Helicoverpa armigera*)
- ✓ **Gusano oriental de la hoja** (*Spodoptera litura*)
- ✓ **Palomilla del tomate** (*Tuta absoluta*)
- ✓ **Complejos de escarabajos ambrosiales**
- ✓ **Plagas reglamentadas de los cítricos**
- ✓ **Quemadura de la hoja** (*Xylella fastidiosa*)
- ✓ **Plagas cuarentenarias de la vid**
- ✓ **Palomilla europea de la vid** (*Lobesia botrana*)
- ✓ **Vigilancia pasiva**



Estrategias operativas



Programación/Tipo de apoyo

Acción	Unidad de medida	Semestral U002	Anual S263
Ruta de trampeo (RT)	Revisiones	166	2268
Ruta de vigilancia (RV)	Revisiones	160	-
Parcela centinela (PC)	Revisiones	10	-
Exploración puntual (EP)	Sitios	28	-
Área de exploración (AE)	Superficie (Ha)	77.43	-

Resultado:

Negativo a la presencia de plagas bajo vigilancia

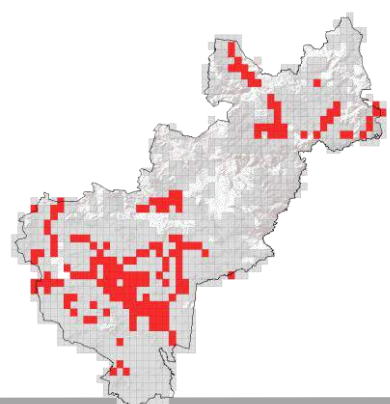
Estado	Programa	Acciones operativas programadas al mes					Acciones operativas realizadas al mes				
		RT	RV	PC	EP	AE	RT	RV	PC	EP	AE
QUERÉTARO	U002	166	160	10	28	77.43	166	160	10	28	77.43
QUERÉTARO	S263	1658					1943				

Porcentaje de cobertura de sitios de riesgo con acciones VEF

Número de sitios de riesgo con acciones VEF en Septiembre: **157.368**

Número de sitios de riesgo que requieren acciones de VEF: **948**

Unidades de producción agrícola en el Estado: **12.411**



% de cobertura = **17.51**

Porcentaje de avance con respecto a lo programado al mes

